

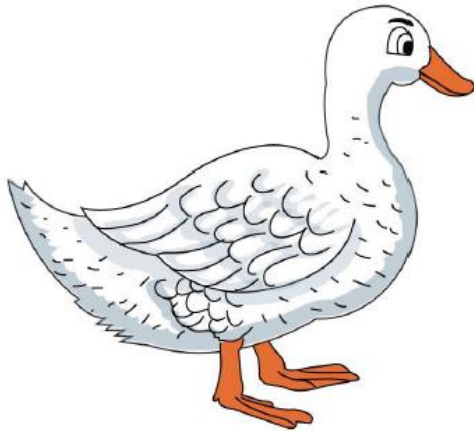
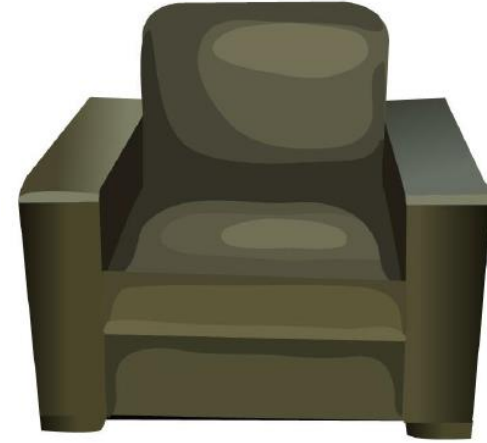
Τι δεν ταιριάζει;



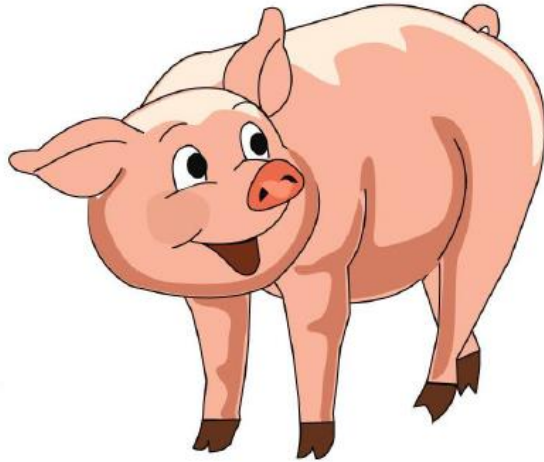
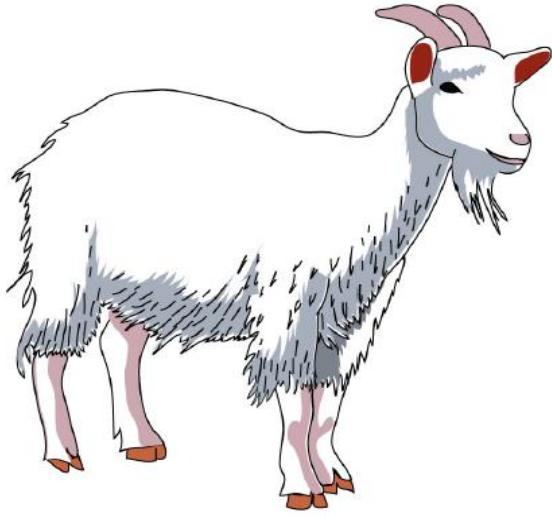
## ***Τι δεν ταιριάζει;***

Το corpus «***Τι δεν ταιριάζει;***» δημιουργήθηκε για εξάσκηση στην άρνηση «***δεν***». Σε κάθε ερώτηση υπάρχουν 4 εικόνες, οι 3 ταιριάζουν εννοιολογικά και 1 περισσεύει. Ακόμα και αν το παιδί δείξει τη σωστή εικόνα καλό είναι να επιμείνουμε να μας δώσει και τη λεκτική απάντηση και να την εντάξουμε σε πρόταση. Εκτός από την εξάσκηση στην απάντηση της ερώτησης «***Τι δεν ταιριάζει;***», εμπλουτίζεται το λεξιλόγιο, η εννοιολογική σύνδεση και η αύξηση μήκους πρότασης. Η εξάσκηση στην κατανόηση της άρνησης στις απλές ερωτήσεις βοηθάει το παιδί να απαντάει αργότερα σε ερωτήσεις κατανόησης που αφορούν ιστορίες που άκουσε.

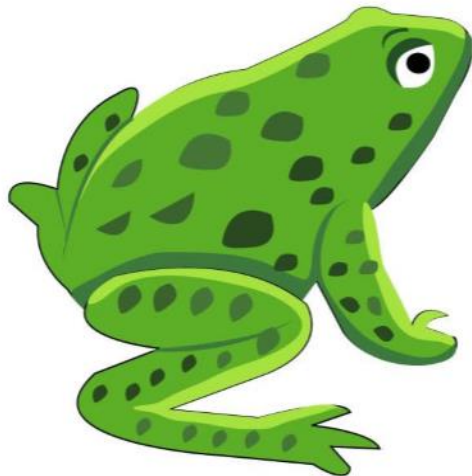
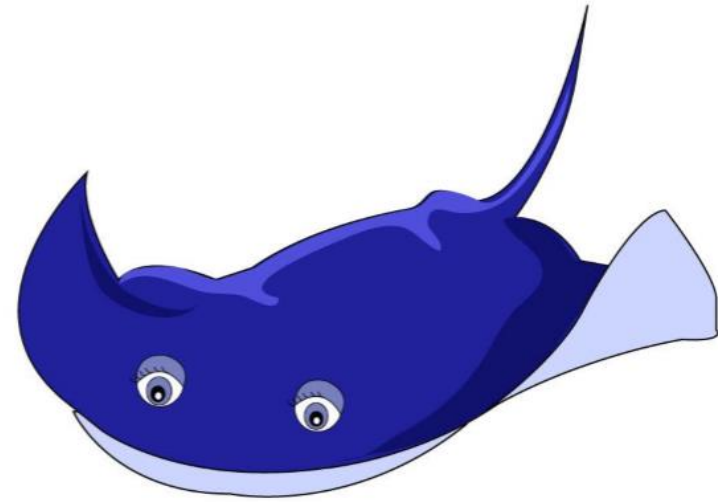
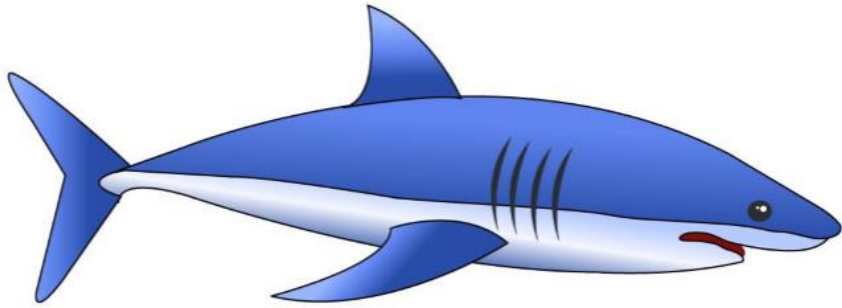
Ποιο δεν είναι ζώο;



Ποιο ζώο δε ζει στο αγρόκτημα;

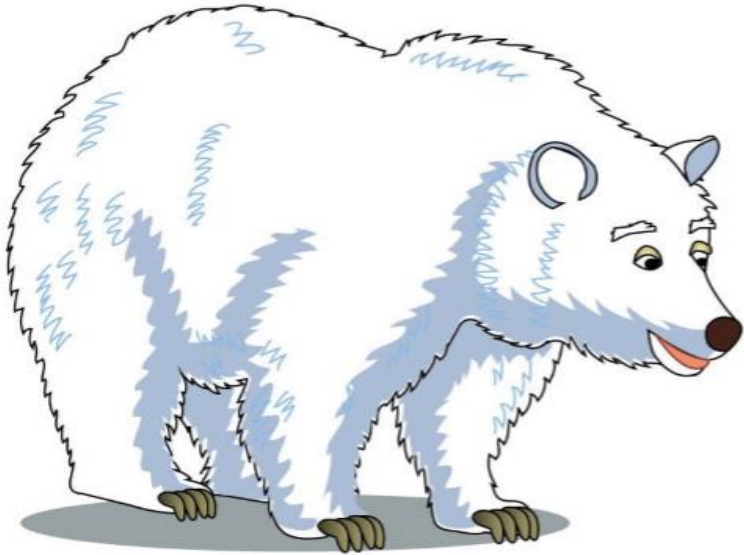
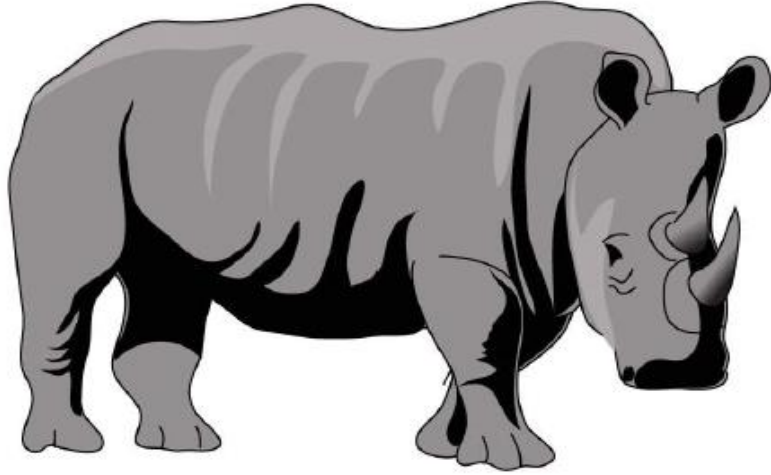


Ποιο ζώο δε ζει στη θάλασσα;

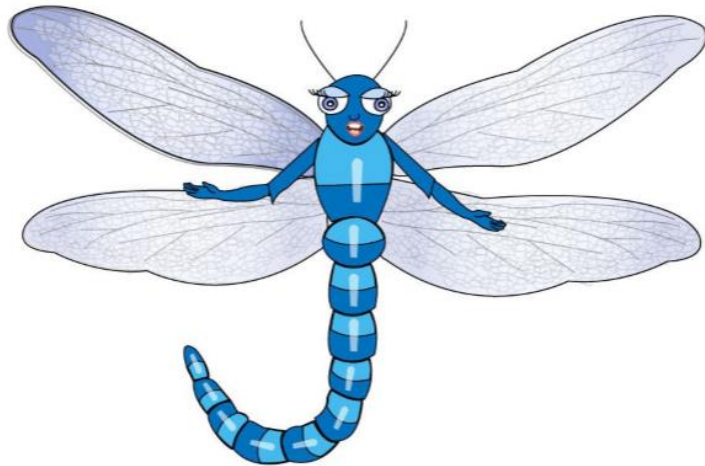
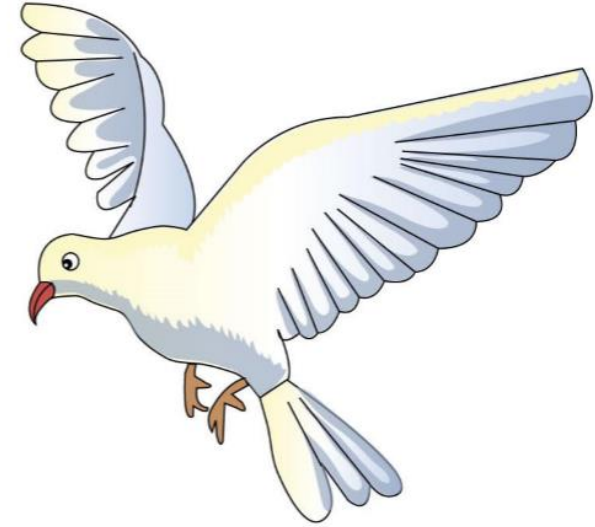




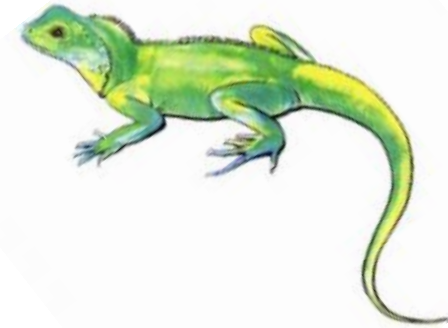
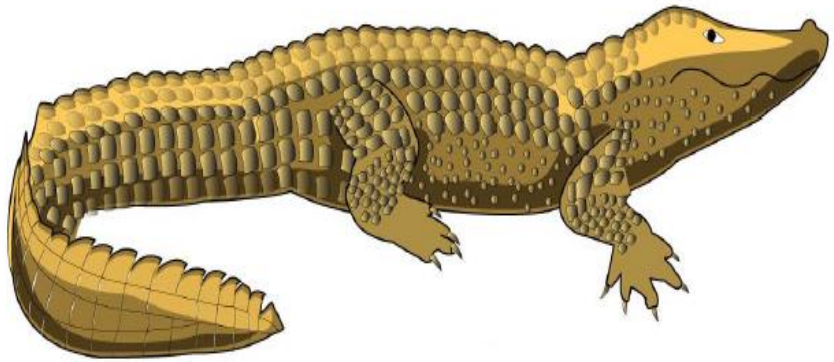
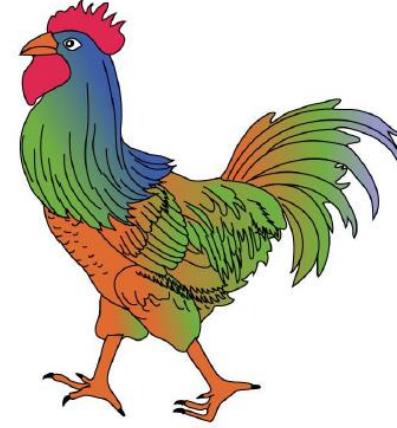
Ποιο ζώο δε ζει στον Βόρειο Πόλο;



Ποιο ζώο δεν είναι πουλί;

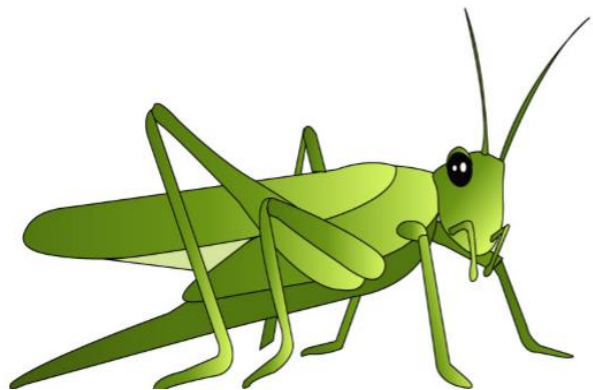
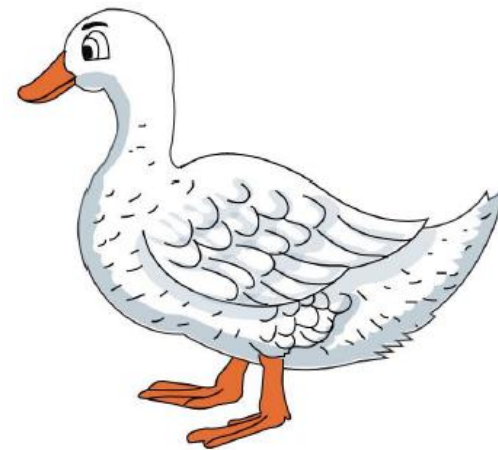


Ποιο ζώο δεν είναι ερπετό;

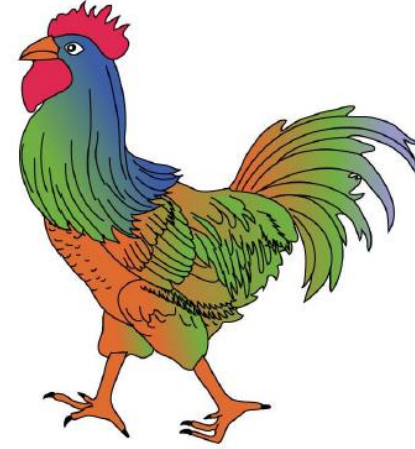




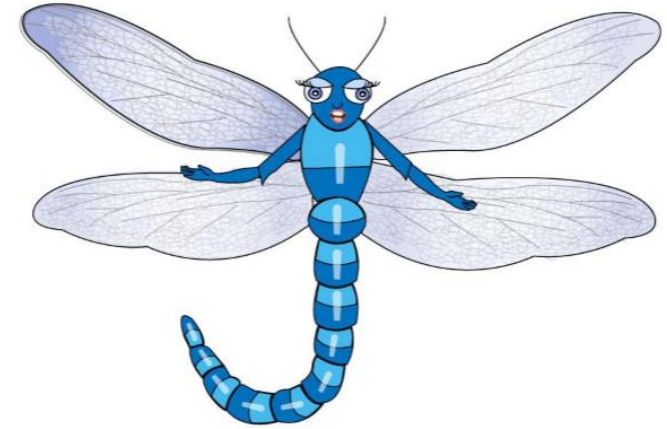
Ποιο ζώο δεν είναι έντομο;



Ποιο ζώο δεν είναι τετράποδο;



Ποιο ζώο δεν πετάει;



Ποιο δεν είναι φαγητό;

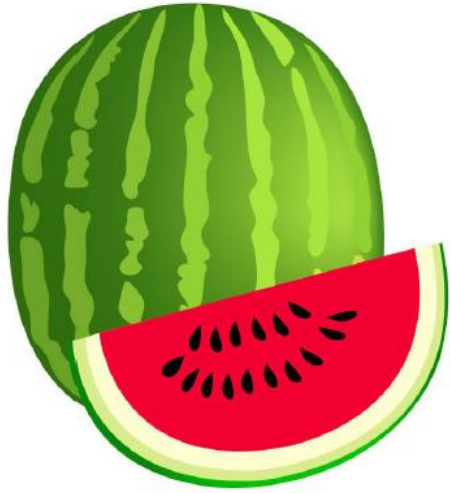


Ποιο δεν είναι ρόφημα;

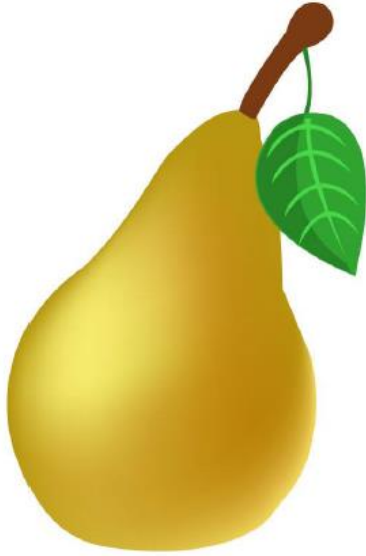




Ποιο δεν είναι λαχανικό;



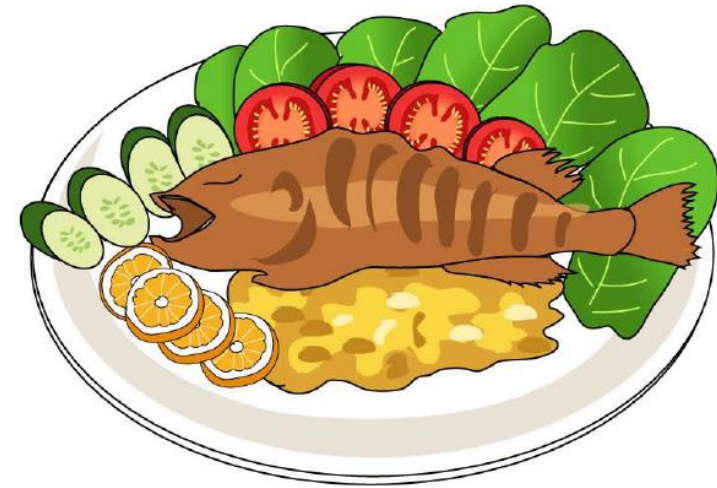
Ποιο δεν είναι φρούτο;



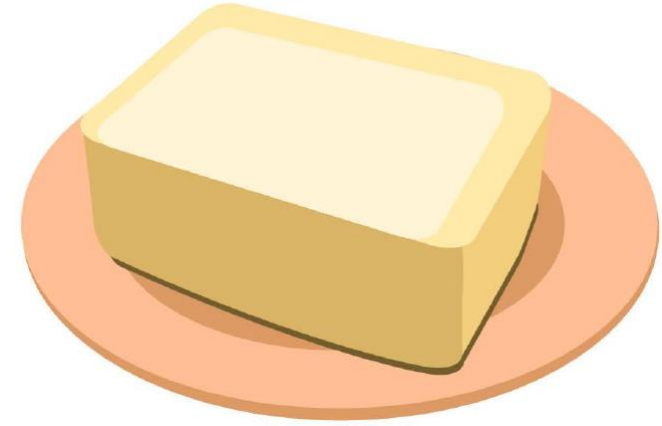
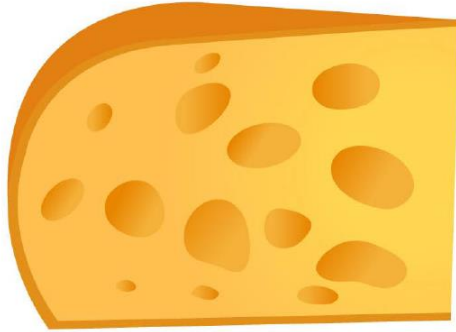
Ποιο δεν είναι γλυκό;



Ποιο φαγητό δε χρειάζεται μαγείρεμα;

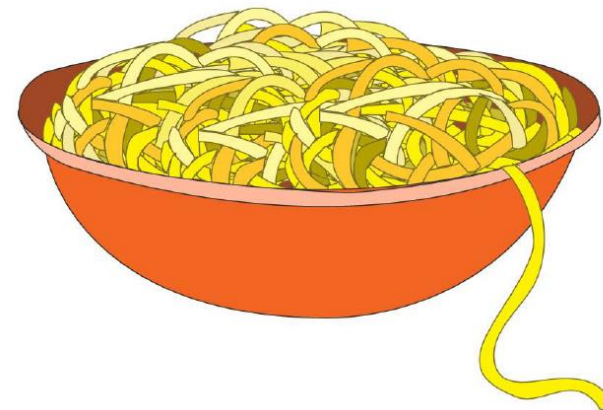
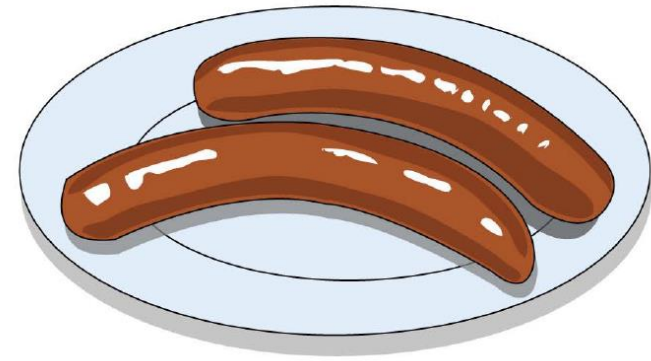
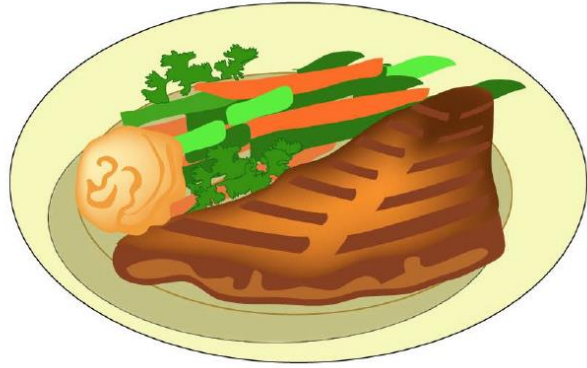


Ποιο φαγητό δεν έχει γάλα;

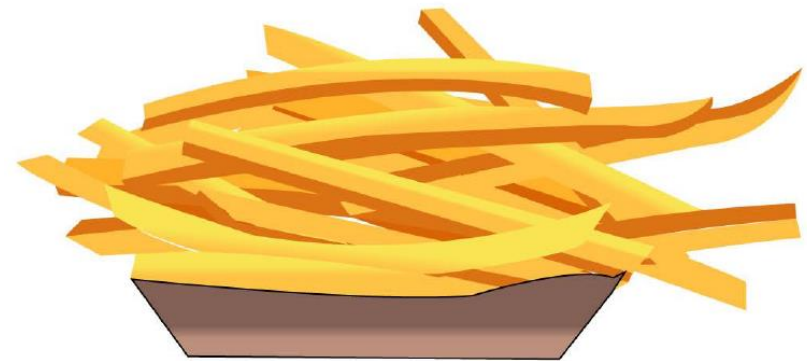




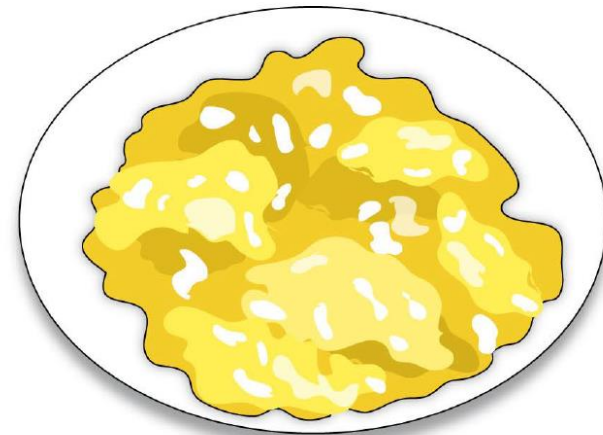
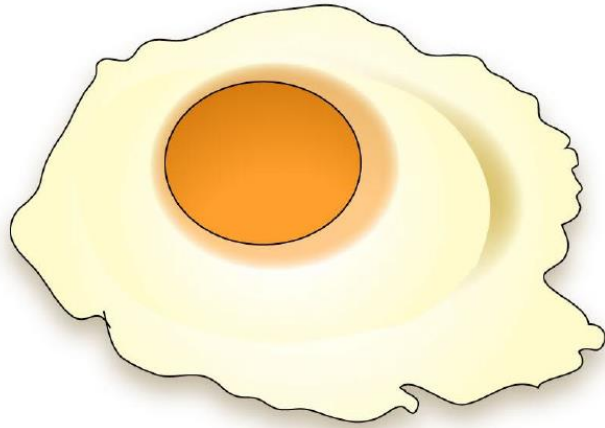
Ποιο φαγητό δεν έχει κρέας;



Ποιο φαγητό δεν έχει πατάτα;



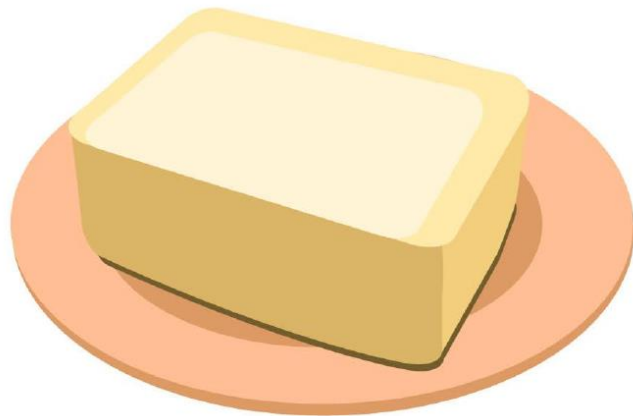
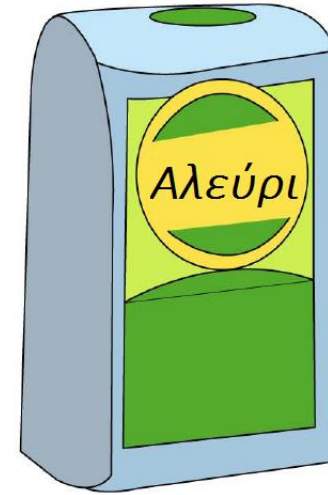
Ποιο φαγητό δεν έχει αβγά;



Ποιο δεν είναι σνακ;

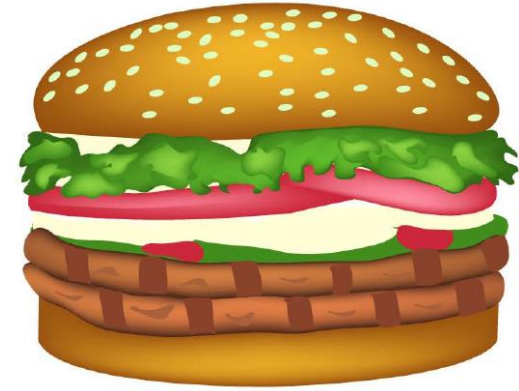


Ποιο δε χρειαζόμαστε για να φτιάξουμε κέικ;

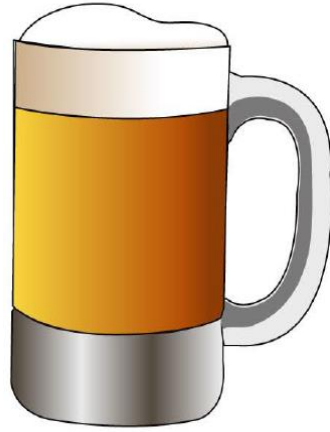




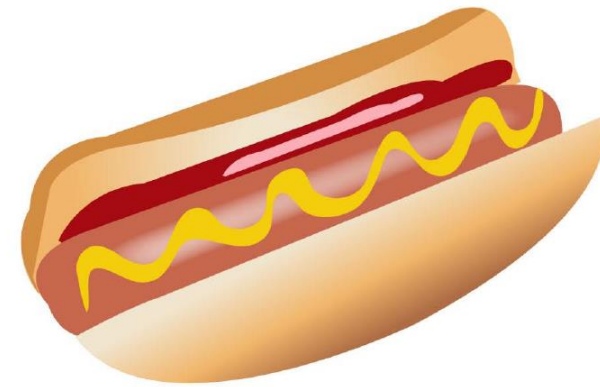
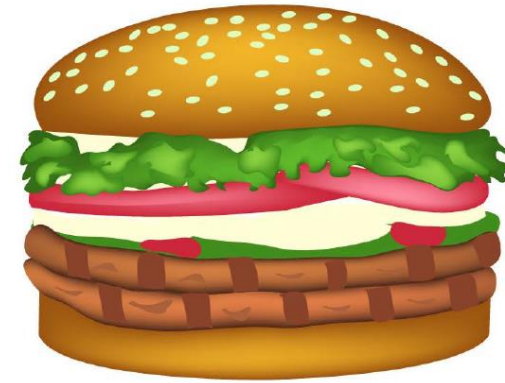
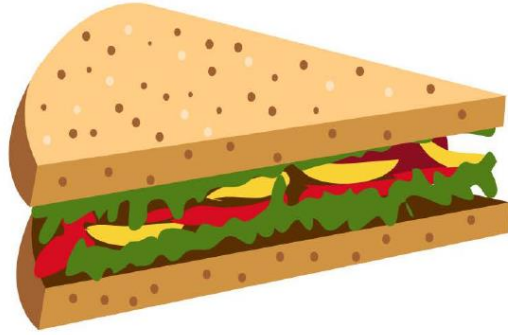
Ποιο δεν είναι επιδόρπιο;



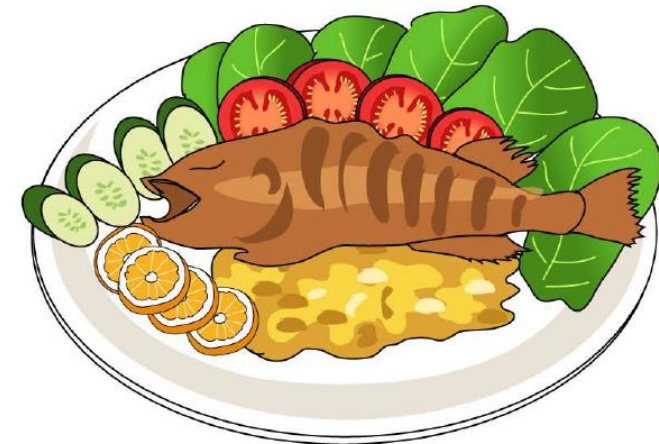
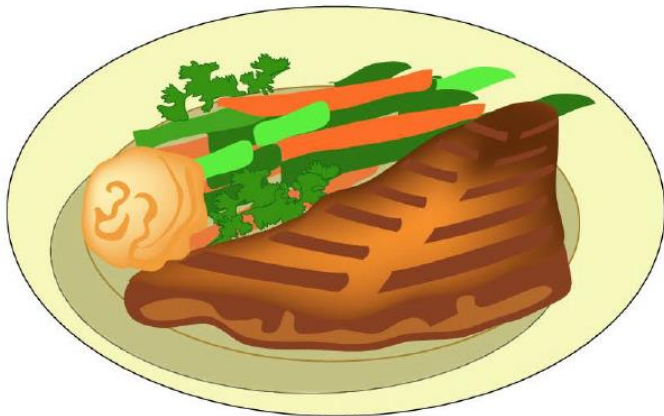
Ποιο ρόφημα δεν είναι ζεστό;



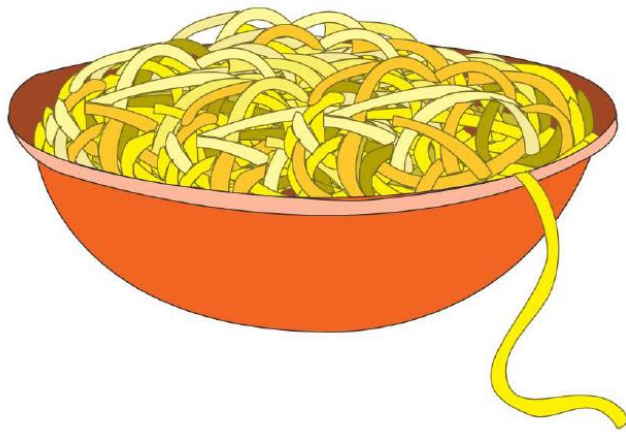
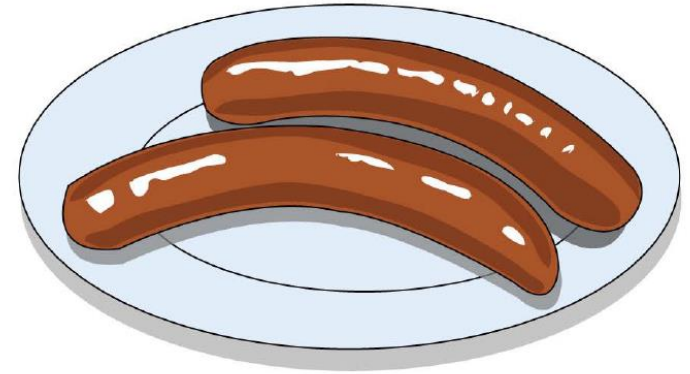
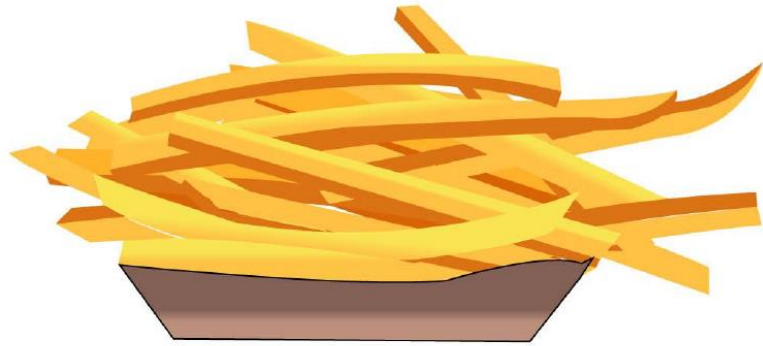
Ποιο φαγητό δεν έχει ψωμί;



Ποιο φαγητό δε μπαίνει σε ρηχό πιάτο;

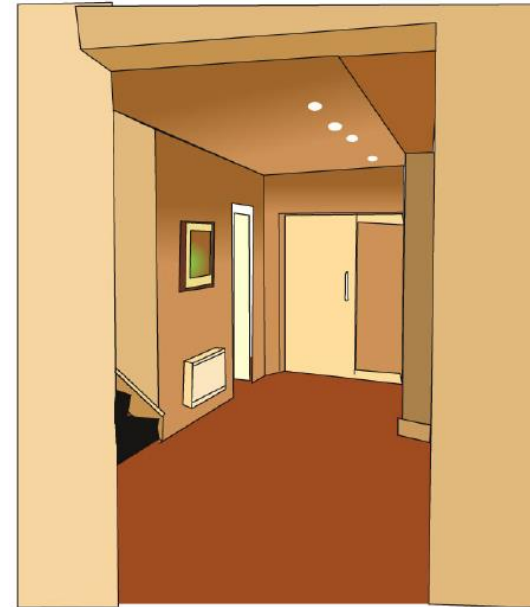


Ποιο φαγητό δεν τρώγεται με πιρούνι;





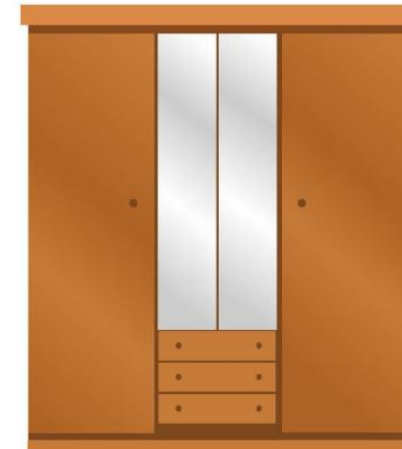
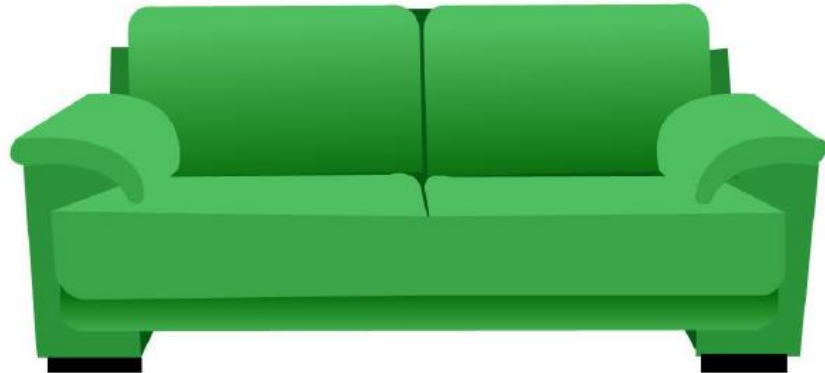
Ποιο δεν είναι δωμάτιο;



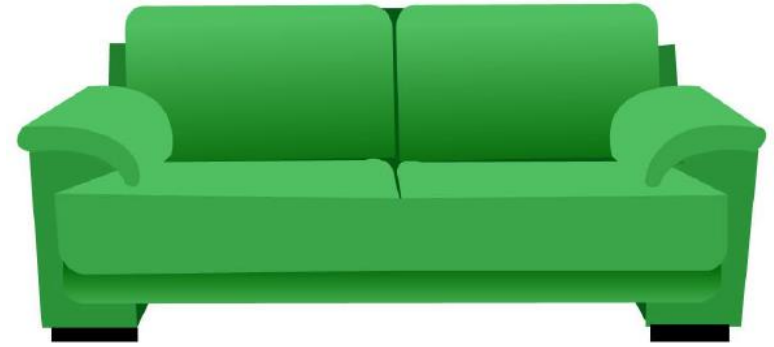
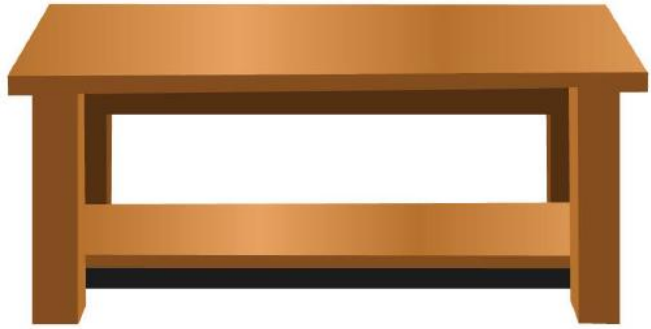
Ποιο δεν είναι έπιπλο;



Ποιο έπιπλο δε βρίσκεται στην κρεβατοκάμαρα;



Ποιο έπιπλο δε βρίσκεται στο σαλόνι;

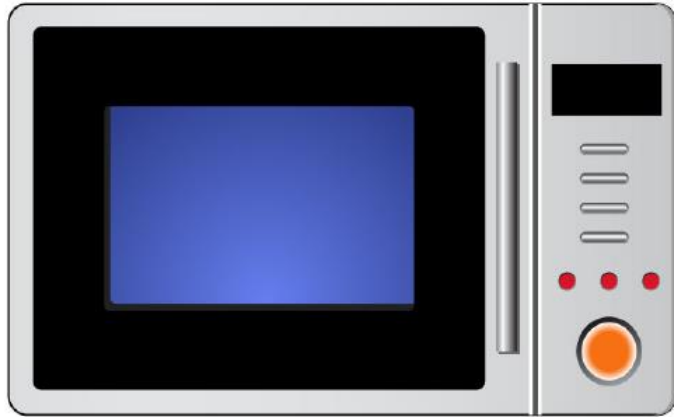


Ποιο δεν είναι ηλεκτρική συσκευή ;

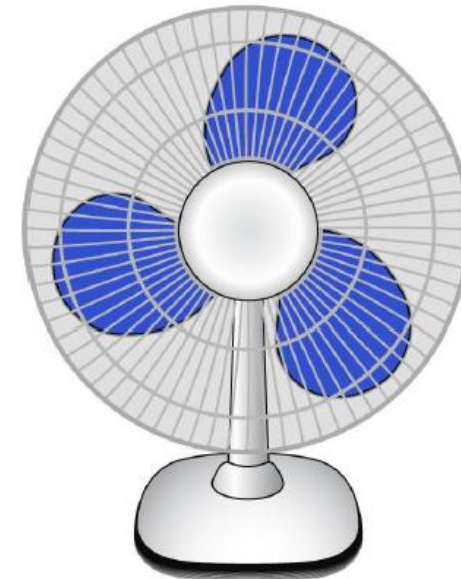




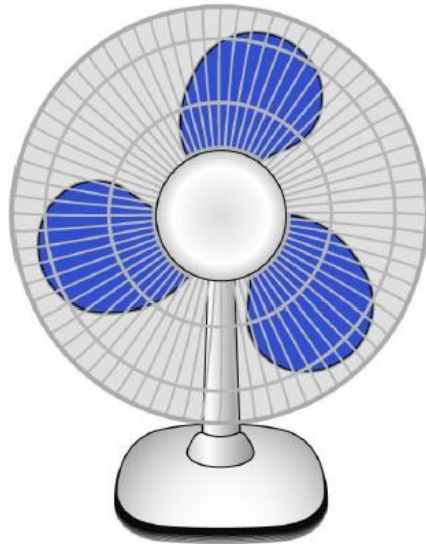
Ποια ηλεκτρική συσκευή δεν έχει σχέση με το φαγητό;



Ποια ηλεκτρική συσκευή δε χρειάζεται νερό;



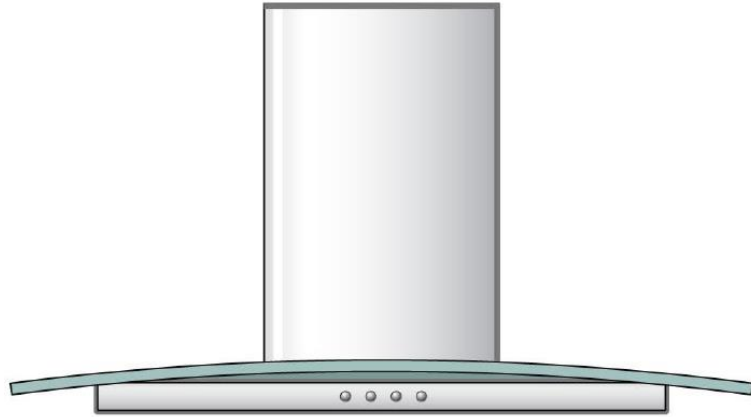
Ποια ηλεκτρική συσκευή δε χρησιμοποιεί αέρα;



Ποια ηλεκτρική συσκευή δε χρησιμοποιούμε με το χέρι;

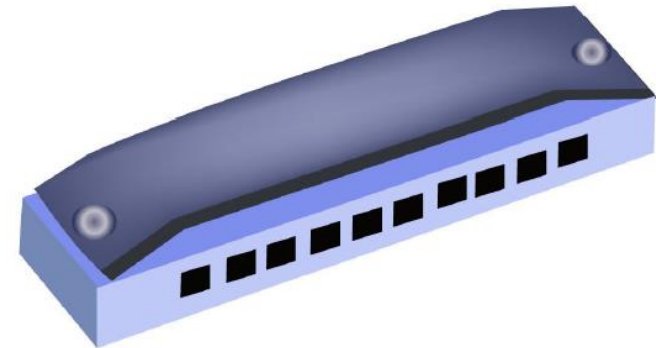
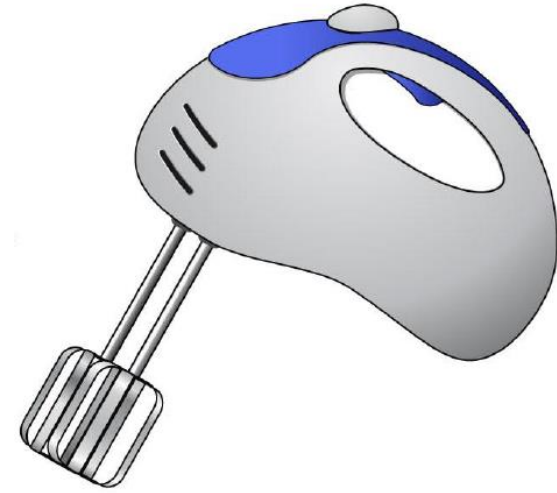


Ποια ηλεκτρική συσκευή δεν βρίσκεται στο πάτωμα;

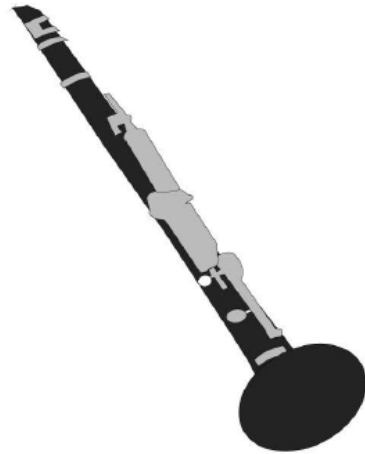




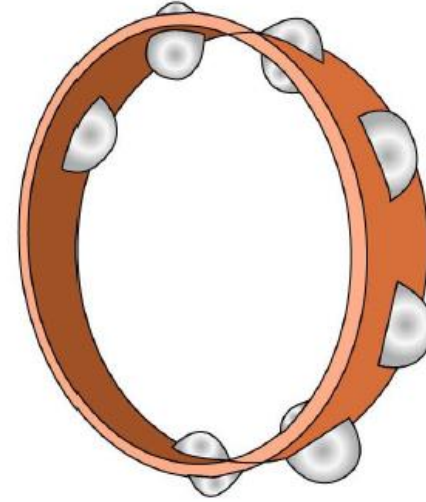
Ποιο δεν είναι μουσικό όργανο;



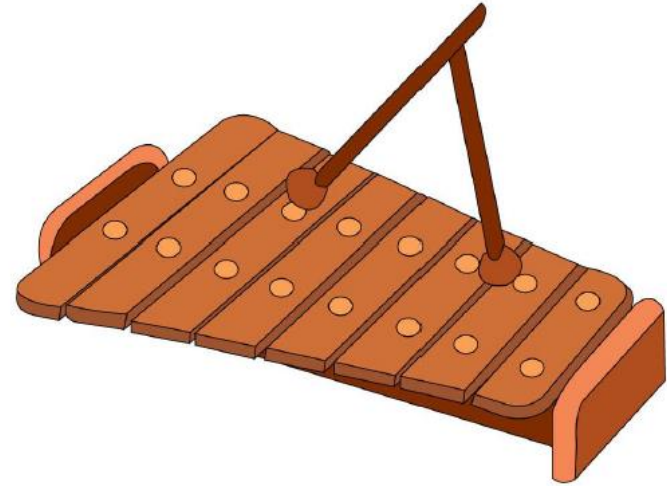
Ποιο δεν είναι πνευστό μουσικό όργανο;



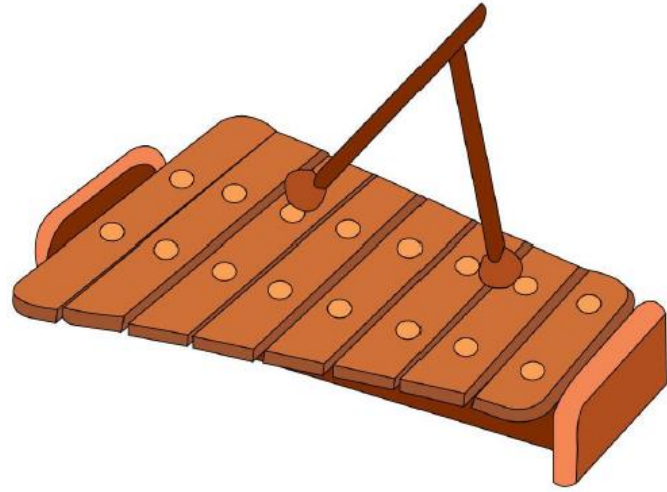
Ποιο δεν είναι έγχορδο μουσικό όργανο;



Ποιο δεν είναι κρουστό μουσικό όργανο;



Ποιο δεν είναι ξύλινο μουσικό όργανο;





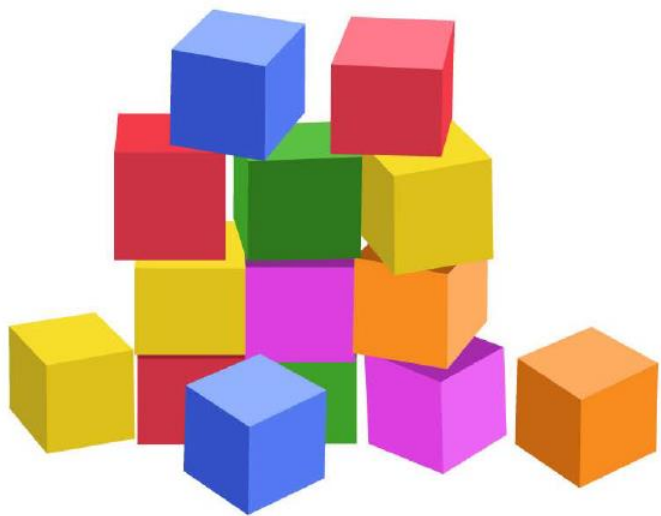
Ποιο δεν είναι μεταλλικό μουσικό όργανο;



Ποιο δεν είναι εργαλείο;



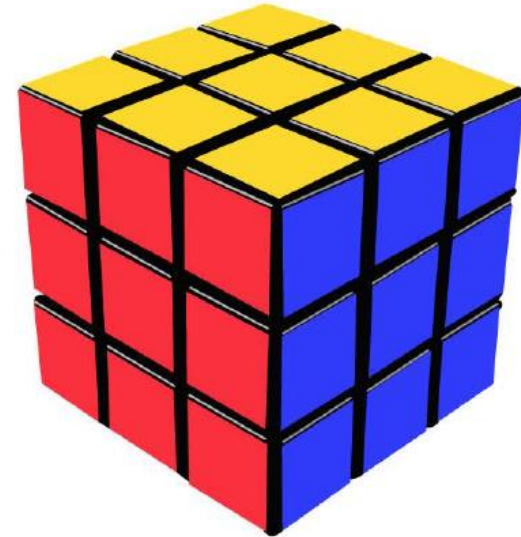
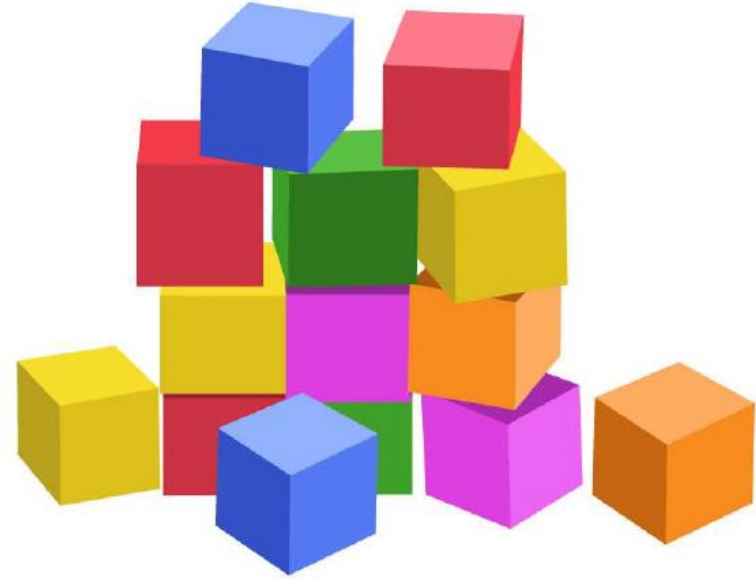
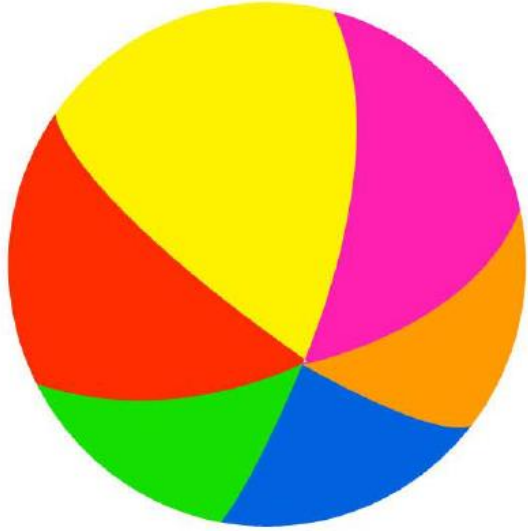
Ποιο δεν είναι παιχνίδι;



Ποιο παιχνίδι δεν έχει ρόδες;

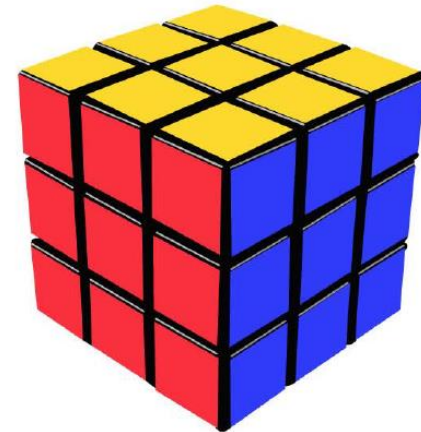
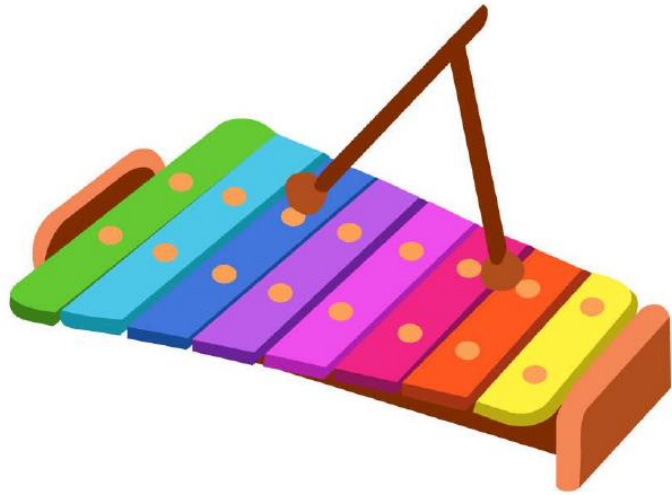


Ποιο παιχνίδι δεν έχει σχήμα κύβου;

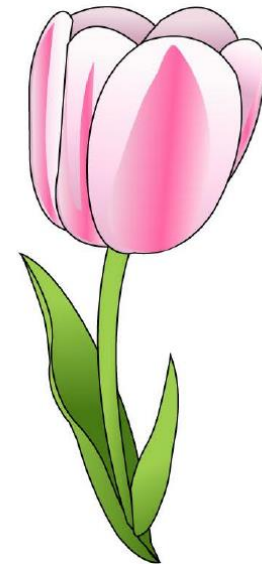




Ποιο παιχνίδι δε βγάζει ήχο;



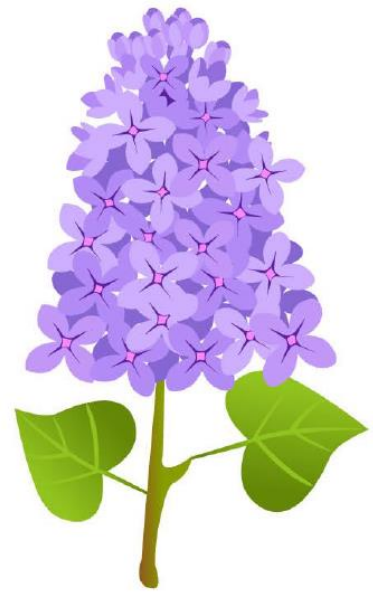
Ποιο δεν είναι λουλούδι;



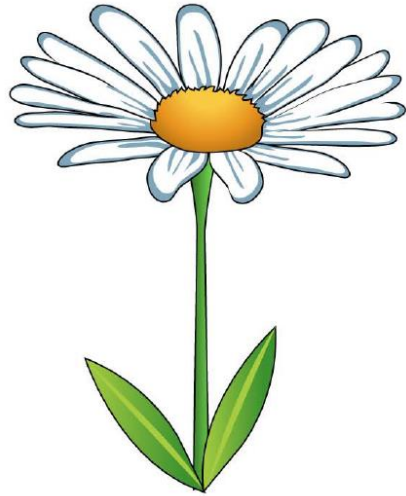
Ποιο λουλούδι δεν είναι κόκκινο;



Ποιο λουλούδι δεν είναι μωβ;

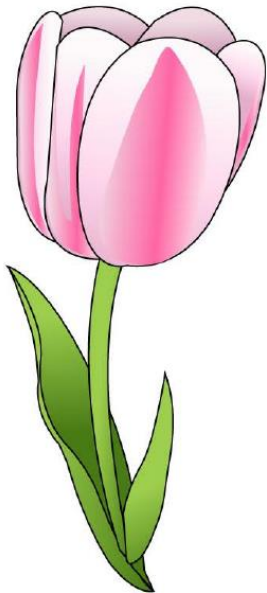


Ποιο λουλούδι δεν είναι λευκό;





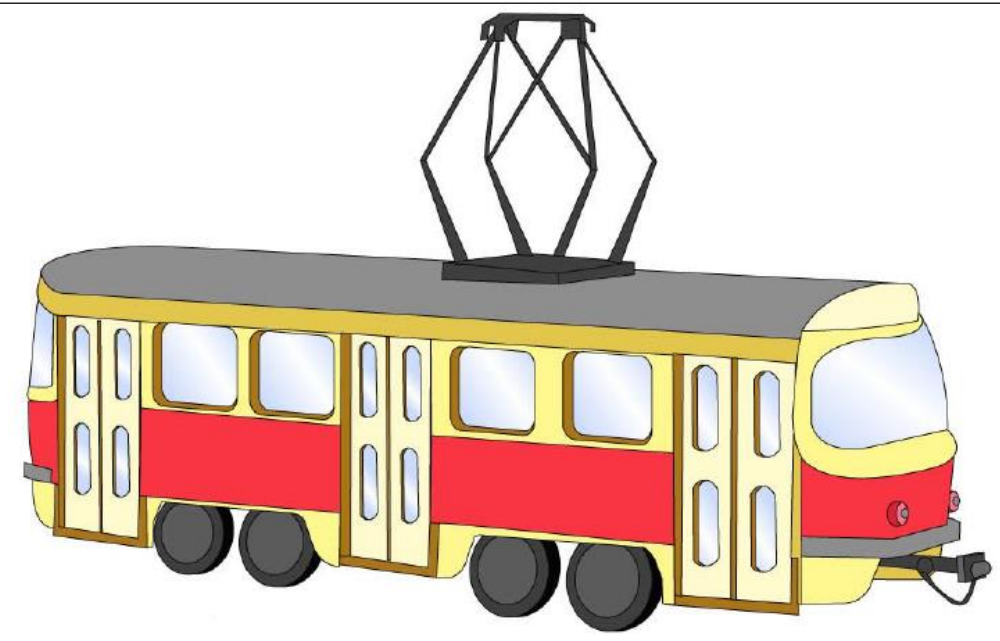
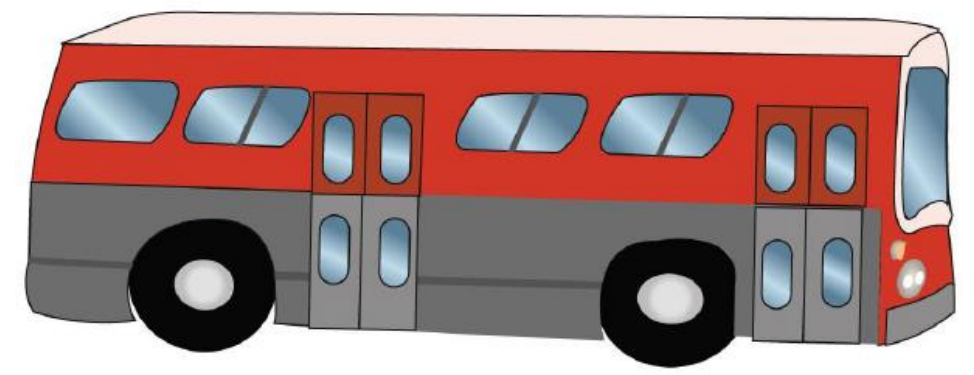
Ποιο λουλούδι δεν είναι ροζ;



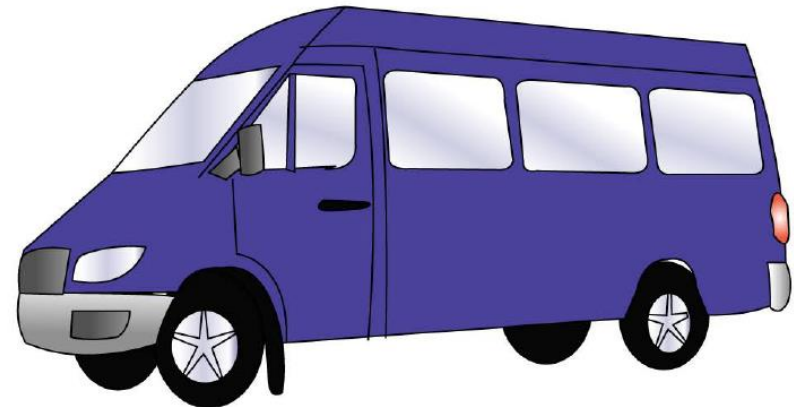
Ποιο λουλούδι δε μυρίζει;



Ποιο δεν είναι μέσο μαζικής μεταφοράς ;



Ποιο μέσο μαζικής μεταφοράς δεν ταξιδεύει στο δρόμο;



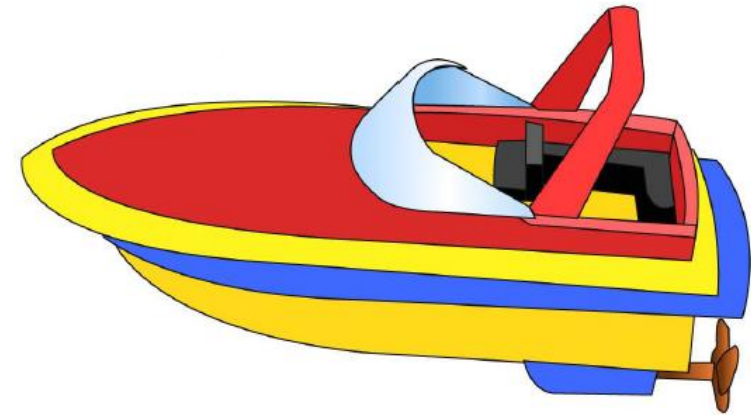
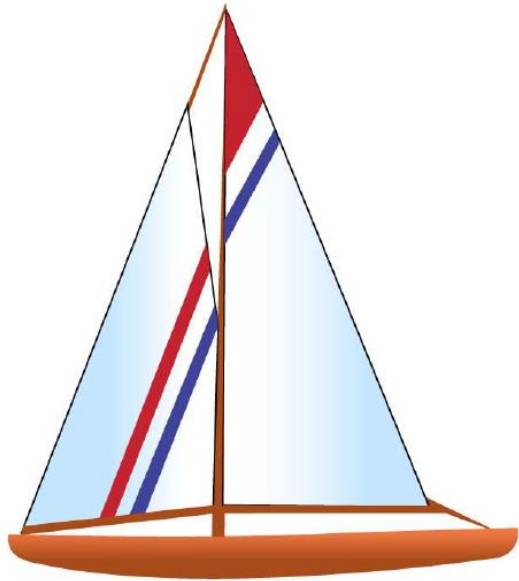
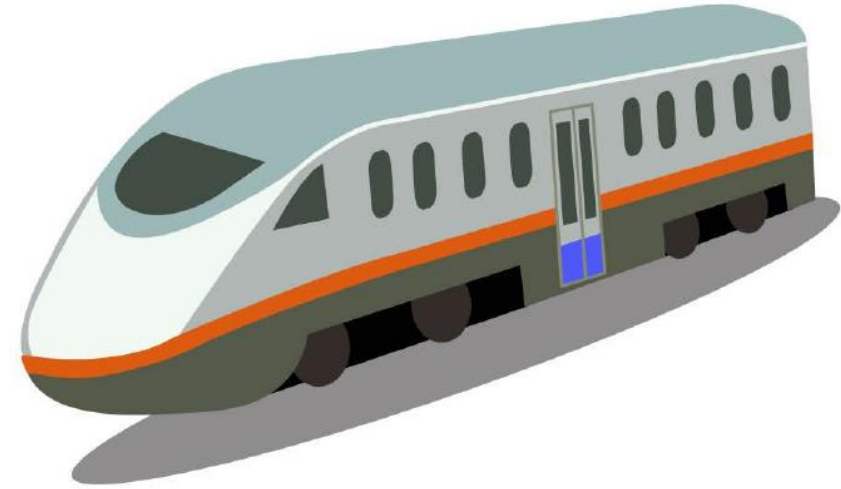


Ποιο μέσο μαζικής μεταφοράς δεν ταξιδεύει στον αέρα;

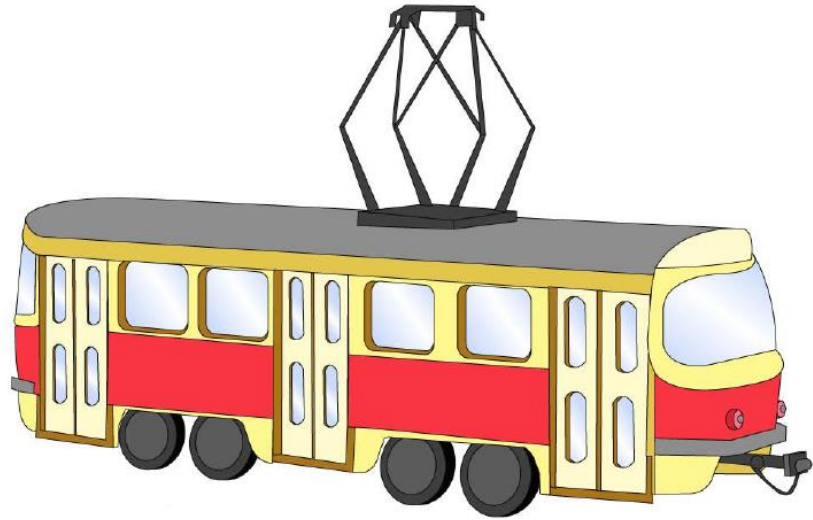




Ποιο μέσο μαζικής μεταφοράς δεν ταξιδεύει στη θάλασσα;



Ποιο μέσο μαζικής μεταφοράς δεν έχει ρόδες;



Ποιο μέσο μαζικής μεταφοράς δεν έχει καθρέφτες;



Ποιο όχημα δεν έχει σειρήνα;





Ποιο δεν είναι επάγγελμα;





Ποιος επαγγελματίας δεν έχει σχέση με την υγεία;



Ποιος επαγγελματίας δεν φοράει στολή;



Ποιος επαγγελματίας δεν χρειάζεται όχημα;



Ποιος επαγγελματίας δεν έχει σχέση με το σχολείο;



Ποιος επαγγελματίας δε χρειάζεται σφυρίχτρα;





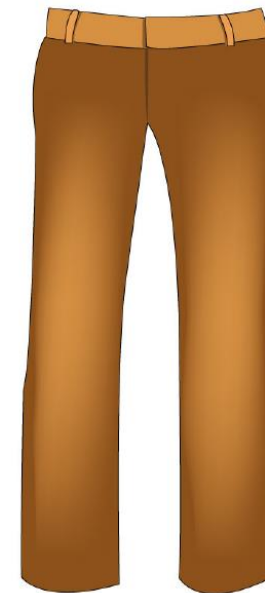
Ποιος επαγγελματίας δεν εργάζεται σε κτίριο;



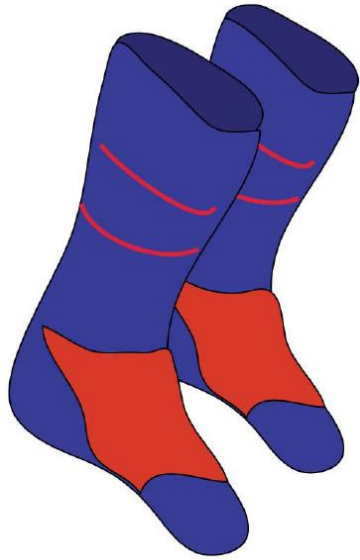
Ποιος επαγγελματίας δε χρειάζεται κράνος;



Ποιο δεν είναι ρούχο;



Ποιο δεν το φοράμε στα πόδια;

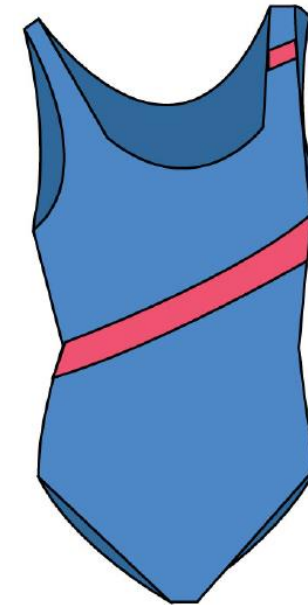
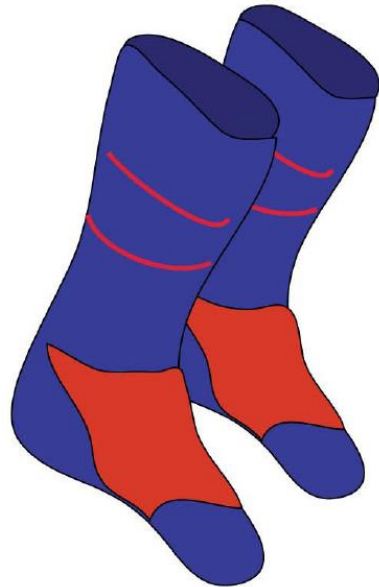


Ποιο ρούχο δε φοράμε στα πόδια;





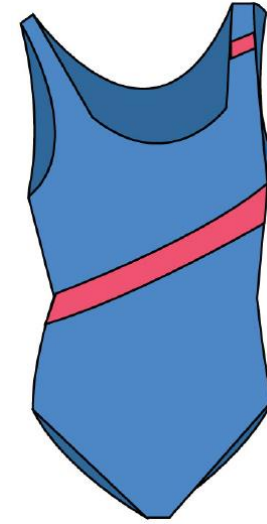
Ποιο ρούχο δε φοράμε στον κορμό;



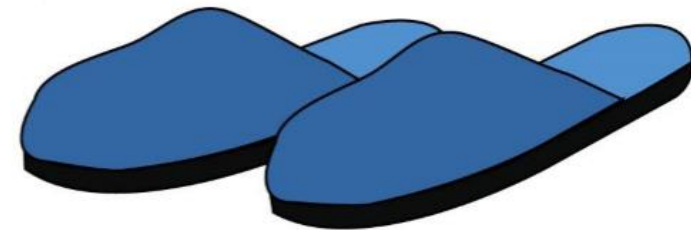
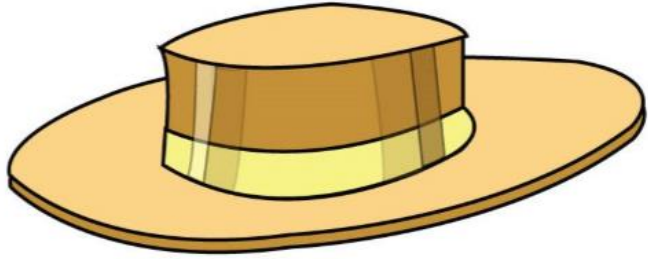
Ποιο δεν το φοράμε το χειμώνα;



Ποιο ρούχο δε φοράμε το καλοκαίρι;



Ποιο ρούχο δεν το φοράμε μέσα στο σπίτι;

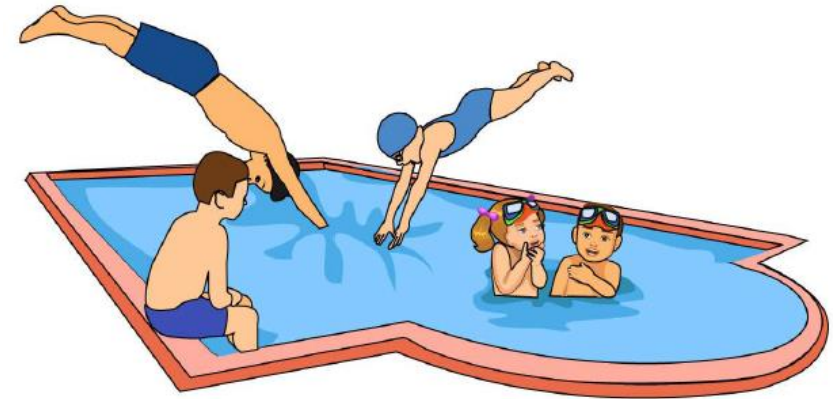


Ποιο δεν το φοράμε έξω από το σπίτι;

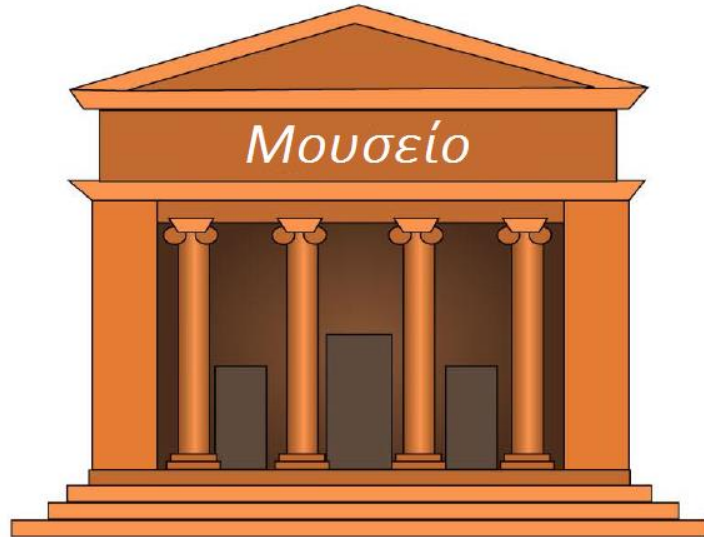
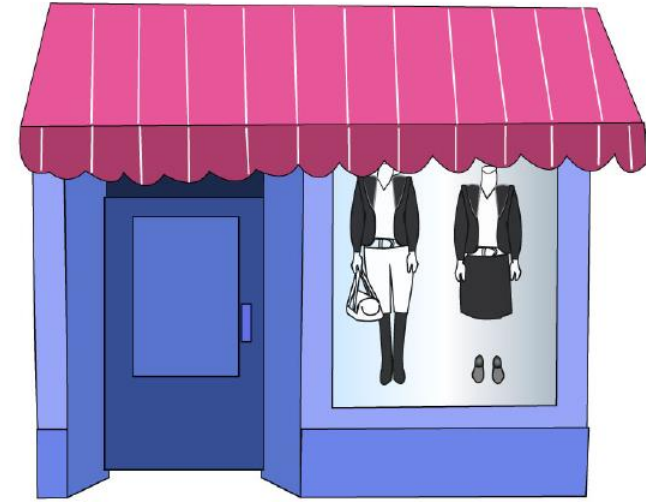




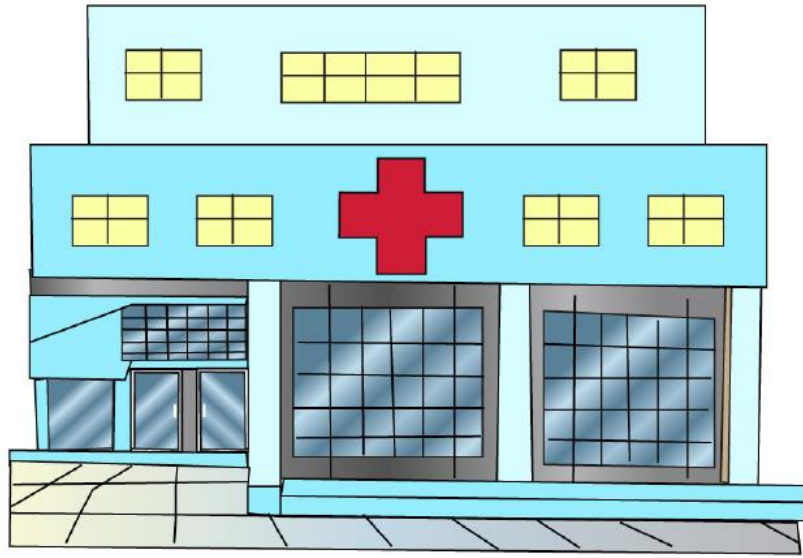
Ποιο δεν είναι κτίριο;



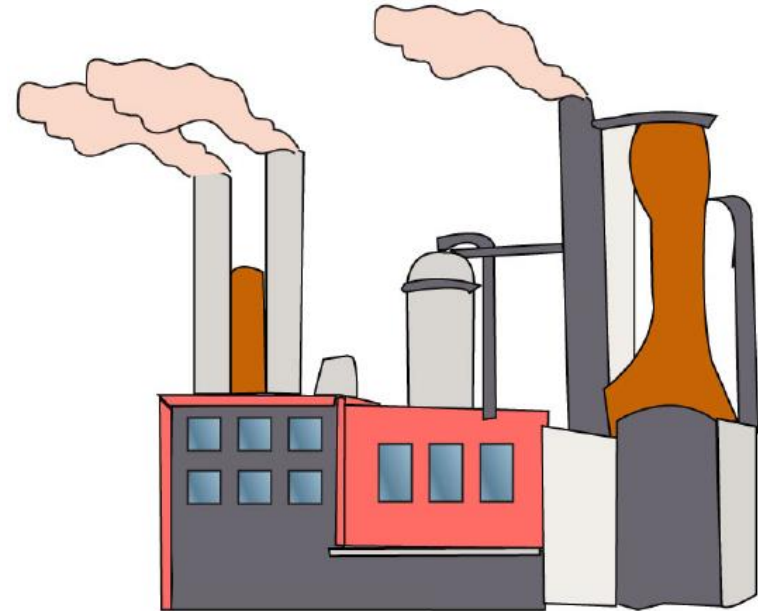
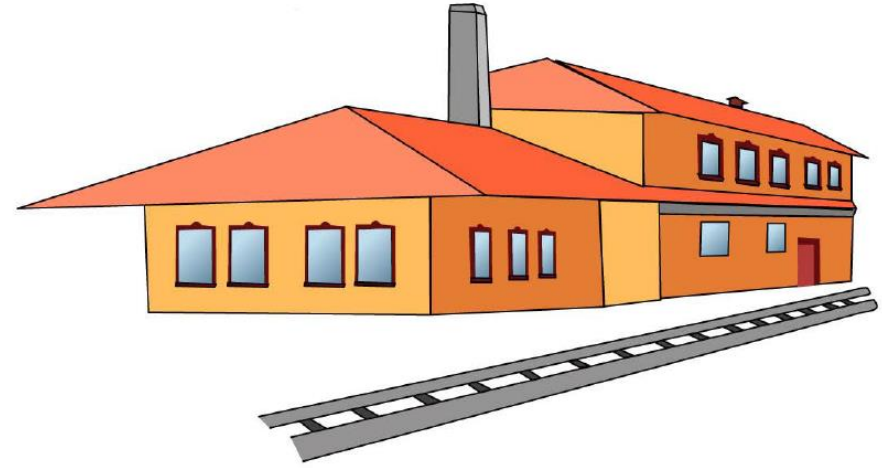
Σε ποιο κτίριο δεν πωλούνται πράγματα;



Ποιο κτίριο δεν έχει καμπίνα/ κουδούνι;



Σε ποιο κτίριο δεν εργάζονται άνθρωποι;





Ποιο δεν είναι καιρικό φαινόμενο;

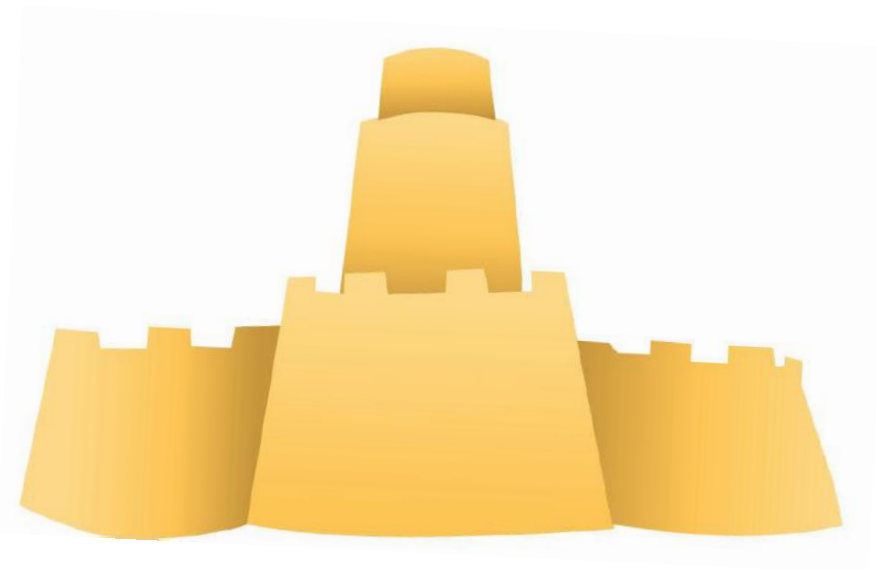




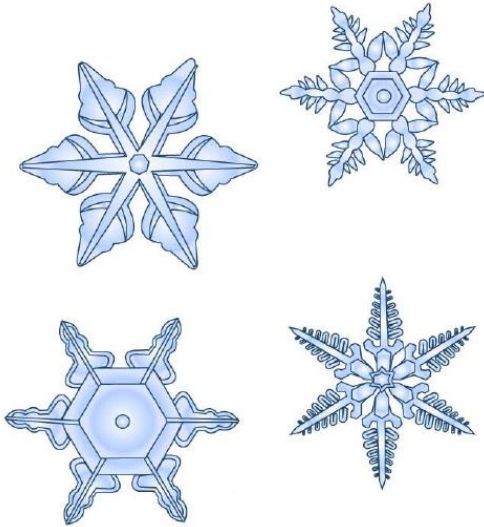
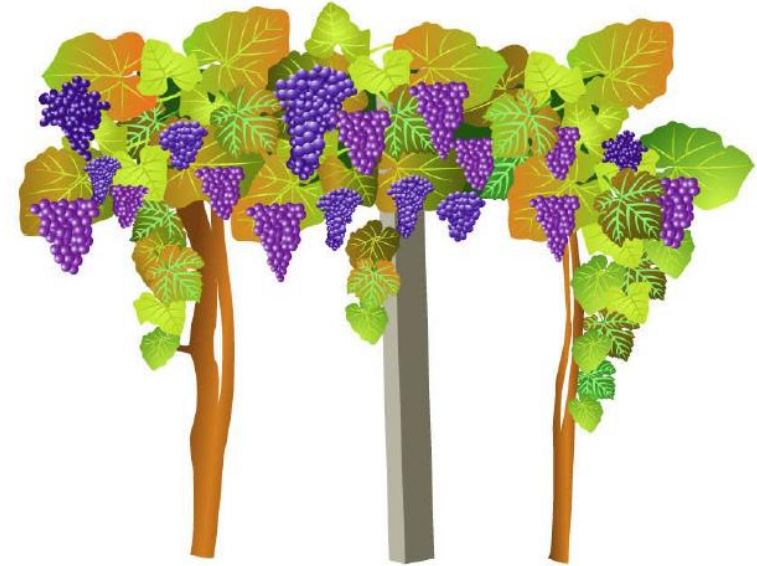
Ποιο δεν ταιριάζει στην άνοιξη;



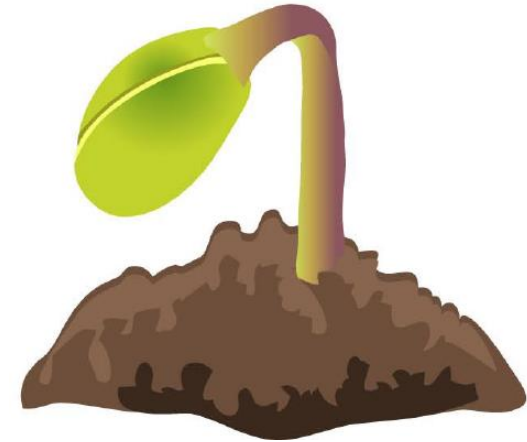
Ποιο δεν ταιριάζει στο καλοκαίρι;



Ποιο δεν ταιριάζει στο φθινόπωρο;



Ποιο δεν ταιριάζει στο χειμώνα;





Ποιος δεν είναι μήνας της άνοιξης;

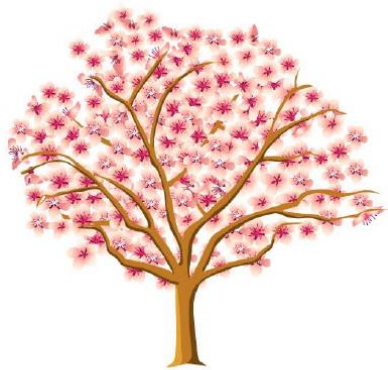
ΜΑΡΤΙΟΣ



ΝΟΕΜΒΡΙΟΣ



ΑΠΡΙΛΙΟΣ



ΜΑΙΟΣ





Ποιος δεν είναι μήνας του καλοκαιριού;

ΙΟΥΝΙΟΣ



ΙΟΥΛΙΟΣ



ΦΕΒΡΟΥΑΡΙΟΣ



ΑΥΓΟΥΣΤΟΣ



Ποιος δεν είναι μήνας του φθινοπώρου;

ΣΕΠΤΕΜΒΡΙΟΣ



ΟΚΤΩΒΡΙΟΣ



ΝΟΕΜΒΡΙΟΣ



ΑΠΡΙΛΙΟΣ



Ποιος δεν είναι μήνας του χειμώνα;

ΜΑΙΟΣ



ΔΕΚΕΜΒΡΙΟΣ



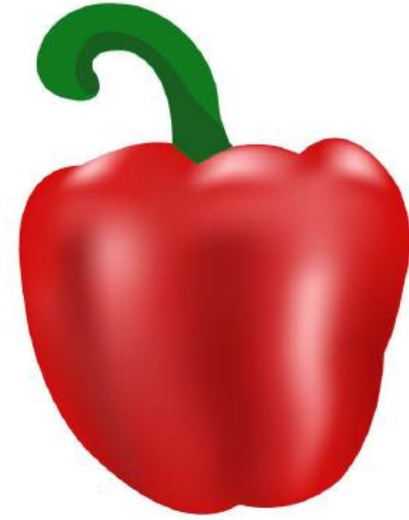
ΙΑΝΟΥΑΡΙΟΣ



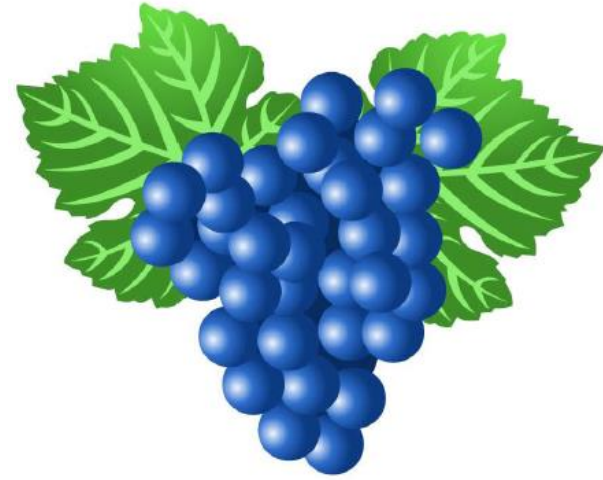
ΦΕΒΡΟΥΑΡΙΟΣ



Ποιο δεν είναι κόκκινο;

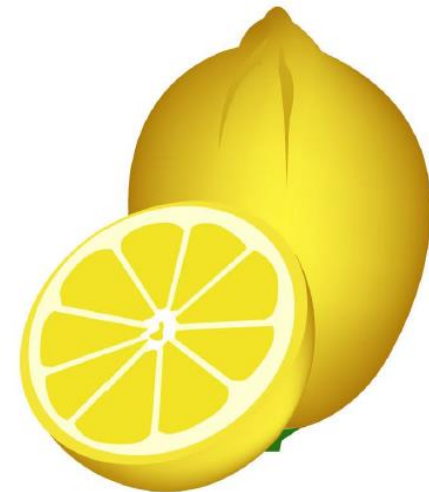
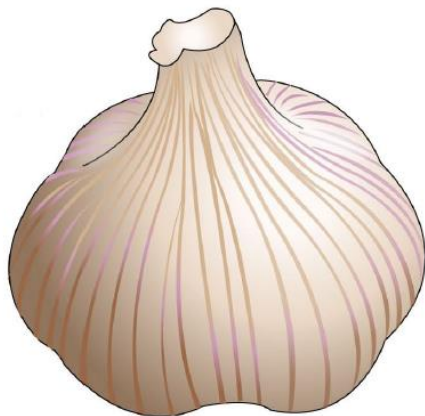
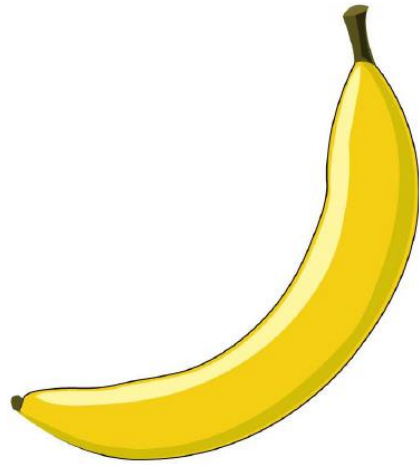


Ποιο δεν είναι μπλε;

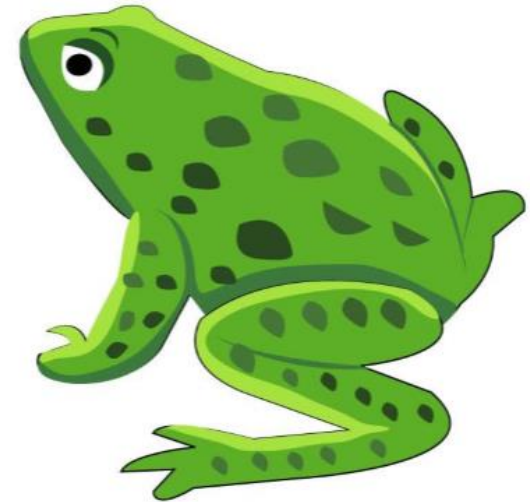
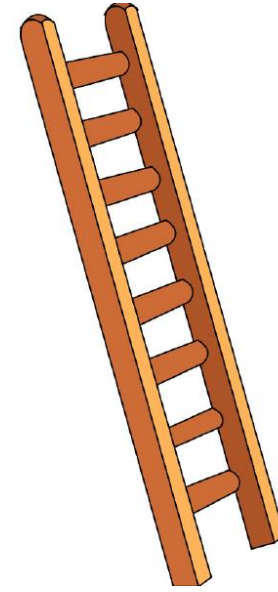
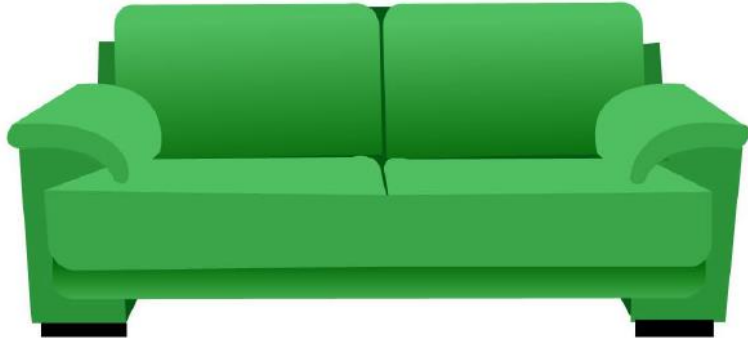




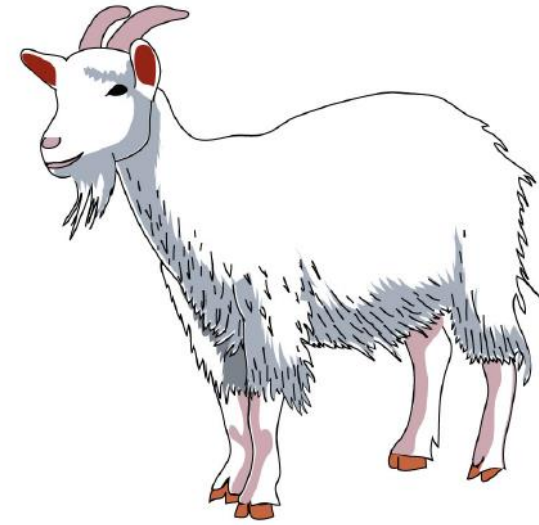
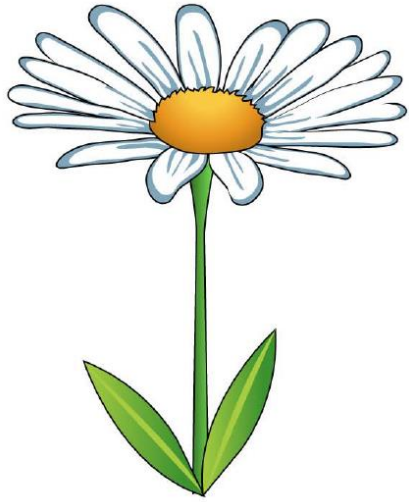
Ποιο δεν είναι κίτρινο;



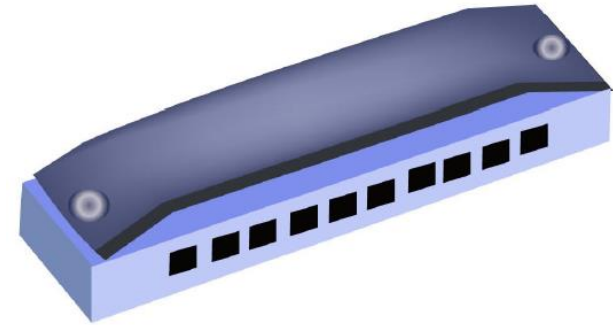
Ποιο δεν είναι πράσινο;



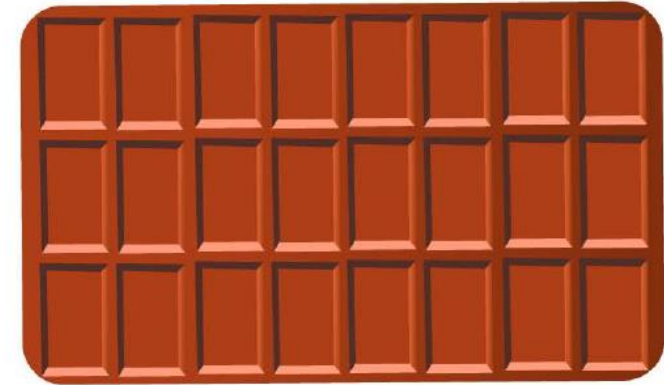
Ποιο δεν είναι άσπρο;



Ποιο δεν είναι πορτοκαλί;

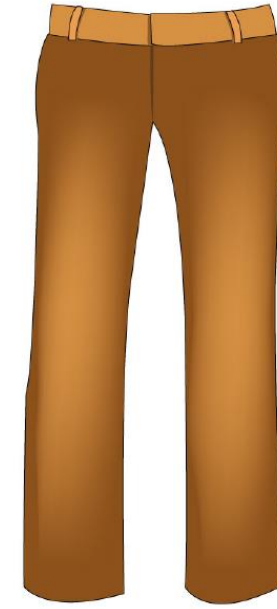
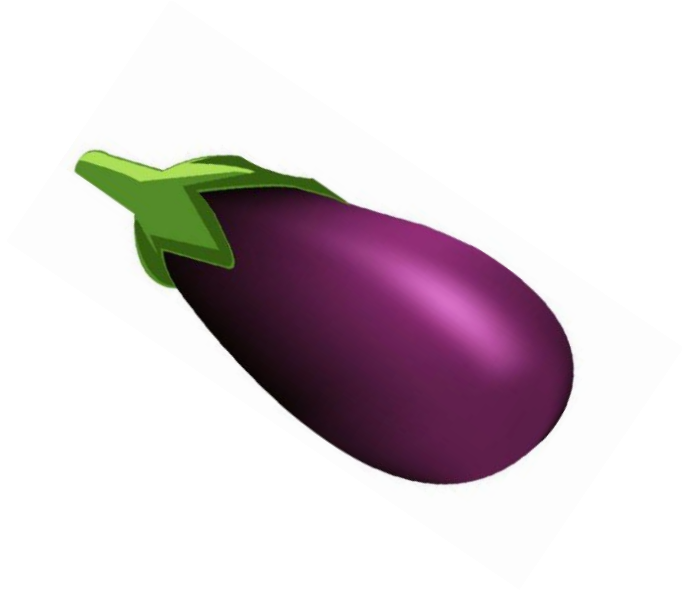


Ποιο δεν είναι καφέ;

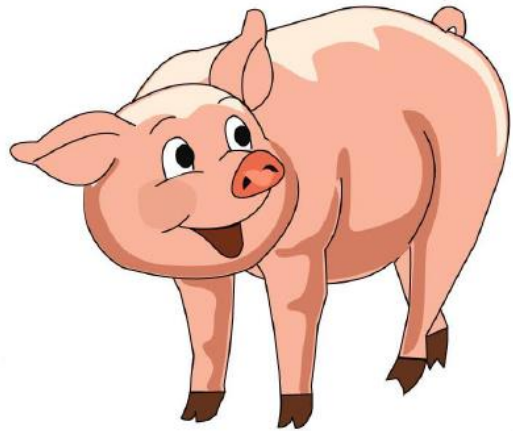




Ποιο δεν είναι μωβ;



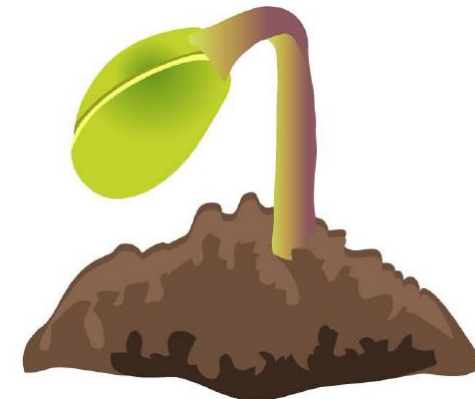
Ποιο δεν είναι μαύρο;



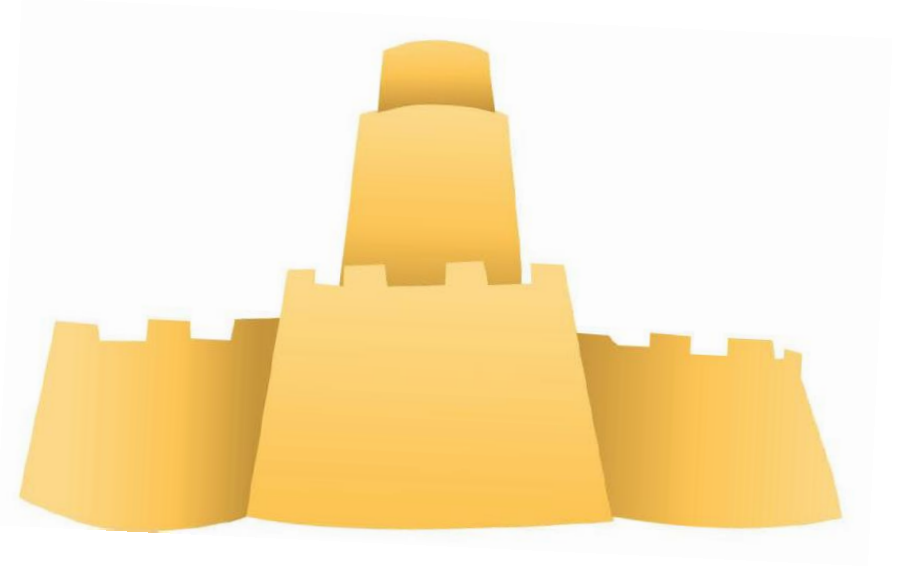
Ποιο δεν ταιριάζει στην άνοιξη;



Ποιο δεν ταιριάζει στην άνοιξη;



Ποιο δεν ταιριάζει στο καλοκαίρι;

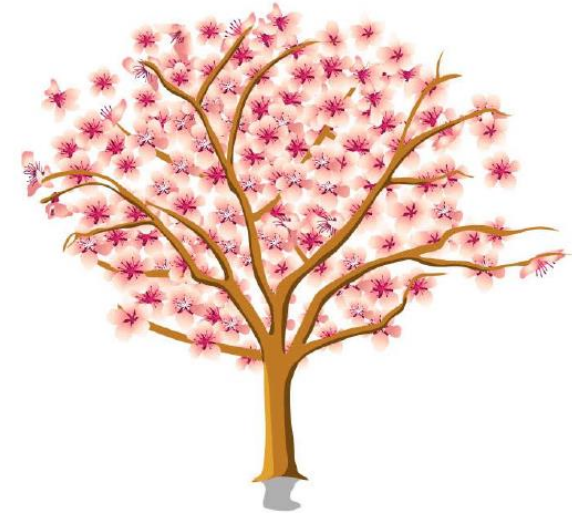
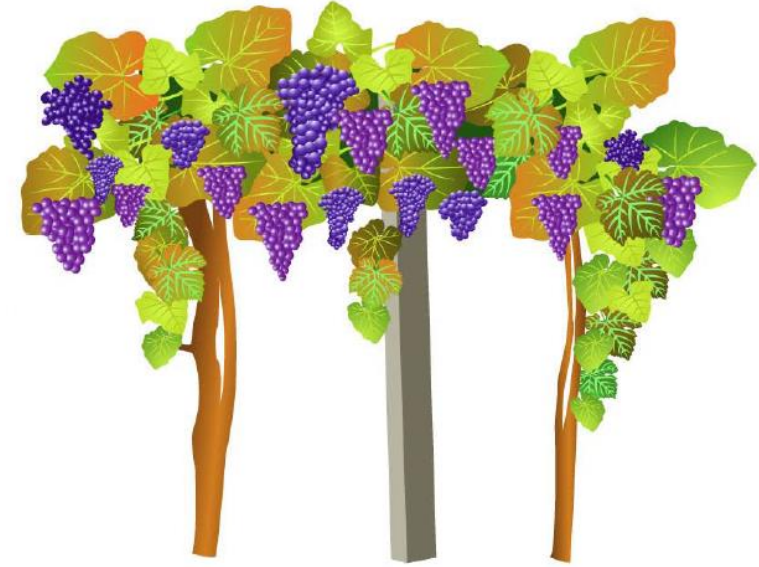




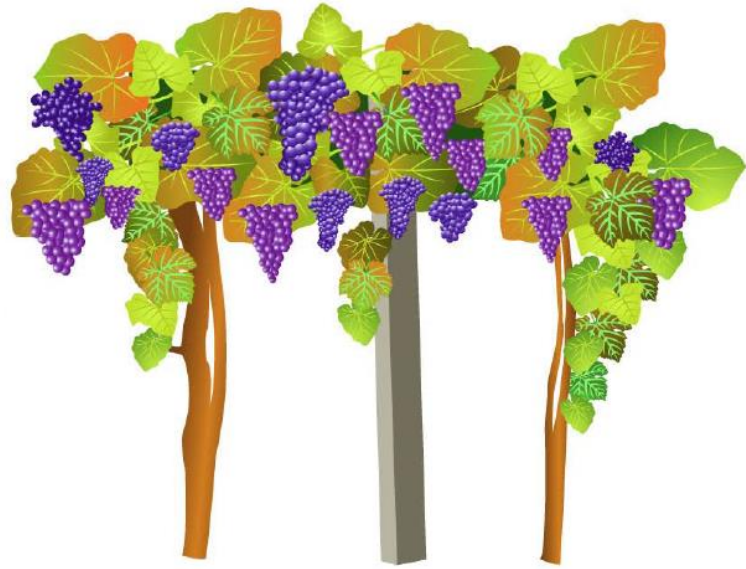
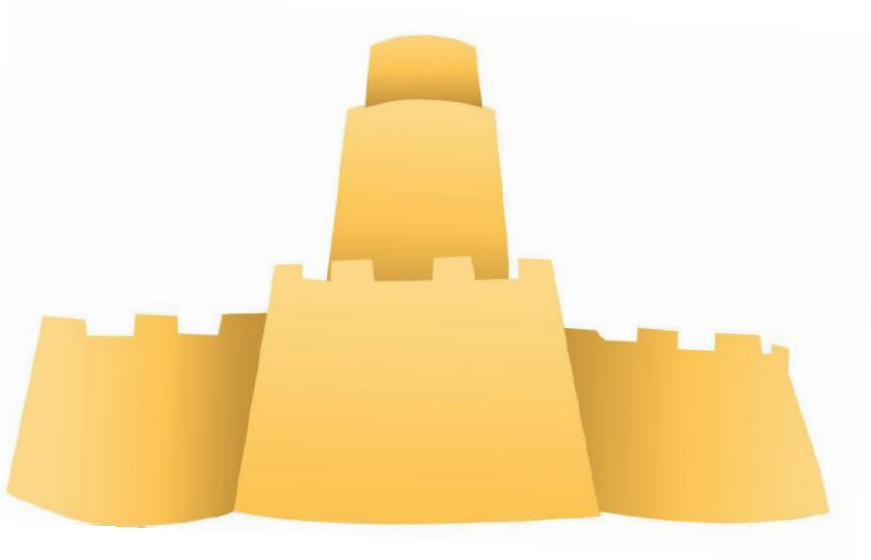
Ποιο δεν ταιριάζει στο καλοκαίρι;



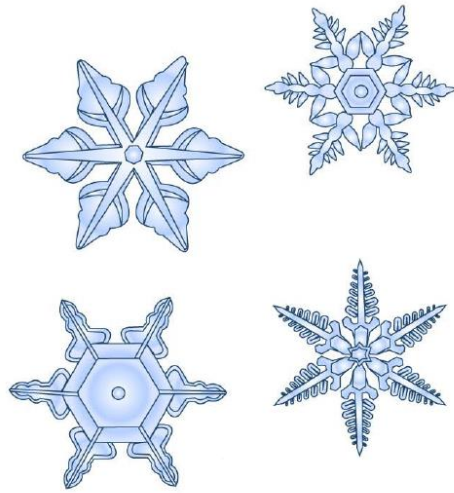
Ποιο δεν ταιριάζει στο φθινόπωρο;



Ποιο δεν ταιριάζει στο φθινόπωρο;

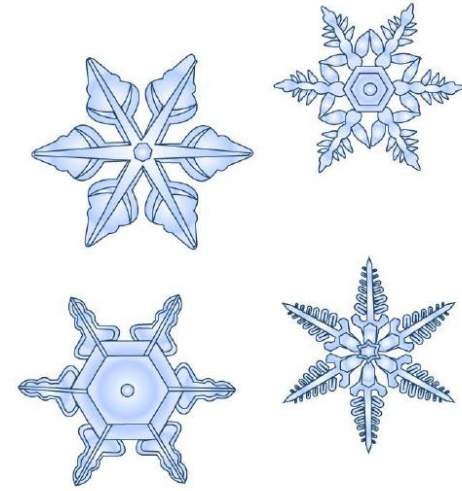
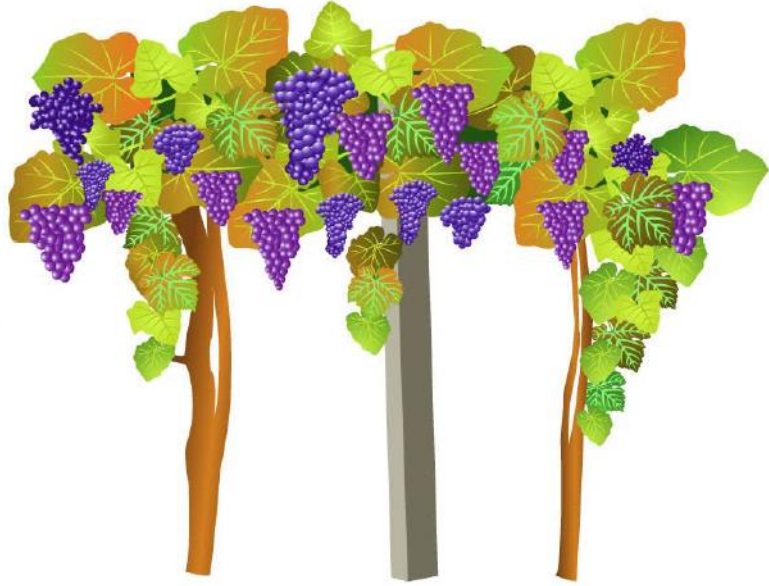


Ποιο δεν ταιριάζει στο χειμώνα;





Ποιο δεν ταιριάζει στο χειμώνα;



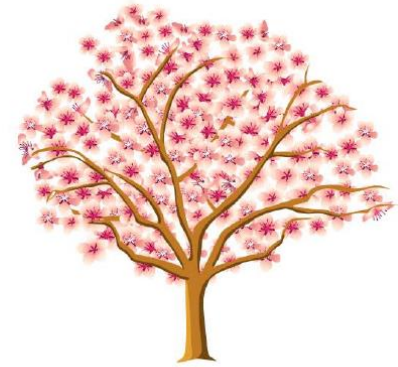


Ποιος δεν είναι μήνας της άνοιξης;

ΜΑΡΤΙΟΣ



ΑΠΡΙΛΙΟΣ



ΑΥΓΟΥΣΤΟΣ



ΜΑΙΟΣ



Ποιος δεν είναι μήνας της άνοιξης;

ΔΕΚΕΜΒΡΙΟΣ



ΜΑΡΤΙΟΣ



ΑΠΡΙΛΙΟΣ



ΜΑΙΟΣ



Ποιος δεν είναι μήνας του καλοκαιριού;

ΙΟΥΝΙΟΣ



ΑΥΓΟΥΣΤΟΣ



ΙΟΥΛΙΟΣ



ΟΚΤΩΒΡΙΟΣ



Ποιος δεν είναι μήνας του καλοκαιριού;

ΜΑΡΤΙΟΣ



ΙΟΥΝΙΟΣ



ΙΟΥΛΙΟΣ



ΑΥΓΟΥΣΤΟΣ





Ποιος δεν είναι μήνας του φθινοπώρου;

ΙΟΥΛΙΟΣ



ΣΕΠΤΕΜΒΡΙΟΣ



ΟΚΤΩΒΡΙΟΣ



ΝΟΕΜΒΡΙΟΣ





Ποιος δεν είναι μήνας του φθινοπώρου;

ΣΕΠΤΕΜΒΡΙΟΣ



ΟΚΤΩΒΡΙΟΣ



ΙΑΝΟΥΑΡΙΟΣ



ΝΟΕΜΒΡΙΟΣ



Ποιος δεν είναι μήνας του χειμώνα;

ΔΕΚΕΜΒΡΙΟΣ



ΙΑΝΟΥΑΡΙΟΣ



ΙΟΥΝΙΟΣ



ΦΕΒΡΟΥΑΡΙΟΣ



Ποιος δεν είναι μήνας του χειμώνα;

